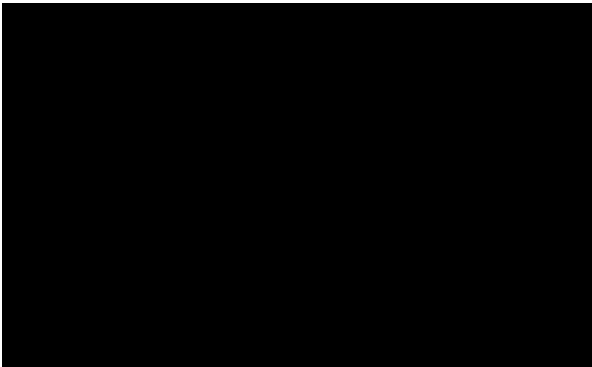


PSSE w ŻARACH
Wpłynęło dnia 03.03.2021r.
L.dz. 609
Skierowano: p.o. KONS [signature]

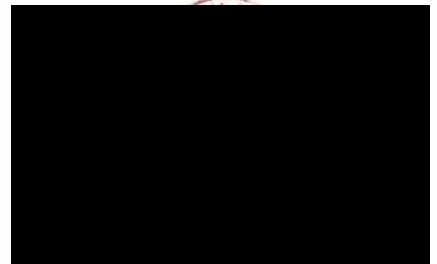
Kraków, dnia 18.02.2021



Interwencja poselska

Szanowni Państwo,

Jako Poseł na Sejm Rzeczypospolitej Polskiej, na mocy przysługujących mi uprawnień wynikających z pełnionej funkcji, w imieniu swoim oraz setek obywateli kieruję do Państwa pytania w trybie interwencji poselskiej opisanej w art. 20 ustawy o wykonywaniu mandatu posła i senatora. Część załączonych pytań pochodzi wprost od przedsiębiorców, którzy pragną wyrazić równie wielką troskę o bezpieczeństwo i higienę pracy w ramach Państwa urzędu, jak troska wyrażana przez urzędników dokonujących kontroli w ich przedsiębiorstwach. Proszę o przyjęcie za fakt, że pytania dotyczą okresu od stycznia 2015 do lutego 2021, a dane powinny być wskazane dla poszczególnych miesięcy – chyba, że samo pytanie stanowi inaczej.



Załącznik nr 1

1. Czy istnieje rejestr zgłoszeń dotyczących miejsc, które łamią obostrzenia, nakazy i zakazy podczas stanu epidemii? W jakiej formie jest prowadzony? Proszę o jego przesłanie.
2. Jaka jest procedura w przypadku zgłoszenia przez kontrolowany podmiot, nieprzestrzegania zasad bezpieczeństwa w związku ze stanem epidemii przez pracownika tutejszej jednostki przeprowadzającego kontrolę? Proszę o jej przesłanie?
3. Jaka jest procedura w przypadku, gdy okaże się, że przedsiębiorca lub jego pracownik, u którego była przeprowadzona kontrola jest zarażony wirusem SARS COVID-19? Proszę o jej przesłanie.
4. Na ilu pracowników nałożone były kary porządkowe w latach 2020-2021 za nieprzestrzeganie przez pracownika ustalonej organizacji i porządku w procesie pracy poprzez wymierzenie przez pracownika kary pieniężnej osobom prawnym lub fizycznym za niezastosowanie się do obowiązku zakazu przemieszczania się osób na obszarze Rzeczypospolitej Polskiej, ograniczenia prowadzenia przez przedsiębiorców działalności lub innych decyzji w związku z rozporządzeniami związanymi ze stanem zagrożenia epidemicznego, które to kary zostały później uchylone przez sąd jako bezskuteczne, niezasadne, nałożone lub wydane niezgodnie z prawem? Informacji proszę udzielić z podziałem na poszczególne kwartały za lata 2020-2021.
5. "Na ilu pracowników piastujących stanowiska kierownicze zostały nałożone kary porządkowe w latach 2020-2021 za nieprzestrzeganie przez pracownika ustalonej organizacji i porządku w procesie pracy poprzez niedopełnienie obowiązków służbowych w postaci braku nadzoru nad podległymi pracownikami nakładającymi kary pieniężnej na osoby prawne lub fizyczne za niezastosowanie się do obowiązku zakazu przemieszczania się osób na obszarze Rzeczypospolitej Polskiej, ograniczenia prowadzenia przez przedsiębiorców działalności lub innych decyzji w związku z rozporządzeniami związanymi ze stanem zagrożenia epidemicznego uchylone później przez sądy jako bezskuteczne, niezasadne, nałożone lub wydane niezgodnie z prawem? Informacji proszę udzielić z podziałem na poszczególne kwartały za lata 2020-2021. "
6. Proszę podać liczbę wyroków sądowych z podziałem na poszczególne kwartały za lata 2020-2021, w których decyzja Inspektora Sanitarnego dotycząca nałożonych kar w związku z naruszeniem ograniczeń związanych ze stanem epidemii została uchylona.
7. Ile obecnie toczy się postępowań dyscyplinarnych wobec pracowników, którzy niezasadnie, bezskutecznie lub bez podstawy prawnej przygotowywali projekty decyzji administracyjnych lub pracowników, którzy niezasadnie, bezskutecznie lub bez podstawy prawnej wydawali decyzje lub nakładali na osoby prawne lub fizyczne kary za niezastosowanie się do obowiązku zakazu przemieszczania się osób na obszarze Rzeczypospolitej Polskiej, ograniczenia prowadzenia przez przedsiębiorców działalności lub innych decyzji w związku z rozporządzeniami związanymi ze stanem zagrożenia epidemicznego?
8. Ile obecnie toczy się postępowań dyscyplinarnych wobec pracowników na szczeblu kierowniczym w związku z brakiem nadzoru nad pracownikami, którzy niezasadnie, bezskutecznie lub bez podstawy prawnej przygotowywali projekty decyzji administracyjnych lub pracownikami, którzy wydawali decyzje lub nakładali niezasadne, bezskuteczne lub bez podstawy prawnej kary na osoby prawne lub fizyczne za niezastosowanie się do obowiązku zakazu przemieszczania się osób na obszarze Rzeczypospolitej Polskiej, ograniczenia prowadzenia przez przedsiębiorców działalności lub innych decyzji w związku z rozporządzeniami związanymi ze stanem zagrożenia epidemicznego?
9. Na jakiej podstawie jest podejmowana decyzja o przeprowadzeniu kontroli podczas trwania stanu epidemii? Proszę o przedstawienie podstaw wydawania decyzji o przeprowadzeniu kontroli.
10. "Czy Państwa jednostka inicjowała przedsięwzięcia lub prace badawcze w dziedzinie zapobiegania negatywnym wpływom czynników i zjawisk fizycznych, chemicznych i biologicznych na zdrowie ludzi, a jeśli tak, to jakie?"

11. Gdzie znajduje się na terenie działania Państwa jednostki zakład, który zajmuje się utylizacją zużytych maseczek, rękawiczek i ubiorów ochronnych dla wszystkich mieszkańców?
12. Kto zajmuje się odbieraniem zużytych maseczek, rękawiczek i ubiorów ochronnych bezpośrednio od mieszkańców?
13. Proszę przesłać mi procedury bezpieczeństwa związane z odbiorem i utylizacją zużytych maseczek, rękawiczek i ubiorów ochronnych.
14. Jak często Sanepid dokonuje kontroli w zakładach zajmujących się utylizacją zużytych przez mieszkańców maseczek, rękawiczek i ubiorów ochronnych?
15. Proszę przesłać mi ostatni raport z kontroli zakładu utylizacji zużytych przez mieszkańców maseczek, rękawiczek i ubiorów ochronnych.
16. W jaki sposób i gdzie utylizowane są zużyte testy i materiały pobraniowe z badań w kierunku covid?
17. Proszę przesłać mi procedury bezpieczeństwa przy utylizacji zużytych testów na covid i materiałów pobraniowych.
18. Jak często przeprowadzana jest kontrola Sanepidu w zakładach zajmujących się utylizacją zużytych testów na covid i materiałów pobraniowych?
19. Proszę przesłać mi raport z ostatniej kontroli zakładów zajmujących się utylizacją zużytych testów na covid i materiałów pobraniowych.
20. Ile było prowadzonych kontroli przez Państwa Instytucję w terminie 13.12.2020 r. do 24.12.2020 r.?
21. Co jaki czas czyszczone i dezynfekowane są sprzęty kuchenne używane w tutejszej jednostce? Czy podczas stanu epidemii zasady te uległy zmianie? Proszę o przesłanie procedury i protokołu ostatniego czyszczenia.
22. Co jaki czas od ostatniej kontroli, tutejsza jednostka może podjąć decyzję o wyznaczeniu terminu następnej kontroli, w związku z podejrzeniem naruszenia obowiązujących obostrzeń, zakazów i nakazów podczas stanu epidemii? Proszę o wskazanie podstawy prawnej oraz procedury możliwości wszczęcia ponownej kontroli, w krótkim odstępie czasowym.
23. Co się dzieje ze szczepionkami, które przechowywane były w nieodpowiedni sposób, w jaki sposób są utylizowane? Proszę o przesłanie opisu procedury w przypadku przechowywania szczepionki w nieodpowiednich warunkach oraz wskazanie procedur utylizacji niewykorzystanych szczepionek.
24. Czy w trakcie przeprowadzania kontroli podczas epidemii konieczna jest asysta Policji? Proszę o podanie podstawy prawnej wedle której następuje asysta Policji w trakcie kontroli oraz procedury uzyskiwania asysty.
25. Czy budynek Państwa jednostki ma więcej niż jedno piętro, a jeżeli tak, to jakie stosuje się w budynku ułatwienia w przemieszczaniu się między piętrami dla osób niepełnosprawnych?
26. Czy budżet lub plan finansów tutejszej jednostki albo jakikolwiek inny dokument na rok 2021 zakłada konkretną kwotę do uzyskania z nałożonych kar administracyjnych? Jeżeli tak, to jaką?
27. Czy decyzja o kontroli naruszenia obostrzeń, zakazów i nakazów podczas stanu epidemii zostaje podjęta samodzielnie przez pracownika, czy też musi zostać zatwierdzona – przez kogo i w jakim trybie?
28. Czy do budynku tutejszej jednostki dostęp mają zwierzęta? Jeżeli tak, to proszę o przedstawienie stosownej procedury.
29. Czy do tutejszej jednostki wpłynęło w okresie ostatnich trzech lat zgłoszenie dotyczące substancji chemicznych rozpylanych przez samoloty? Jeżeli tak, to w jaki sposób postąpiono ze zgłoszeniem i co wykazała odpowiednia kontrola? Jakie są procedury pobierania próbek w takim przypadku w Państwa jednostce?

30. Czy do tutejszej jednostki wpłynęło zgłoszenie dotyczące naruszenia obostrzeń, zakazów i nakazów podczas stanu epidemii przez urzędników państwowych? Ile takich zgłoszeń wpłynęło i w jaki sposób zostały rozpatrzone?
31. Czy dobór pracowników do prowadzenia kontroli podczas weekendu, tj. od piątku godzina 15:00 do poniedziałku godzina 8:00 odbywa się na podstawie zgłoszeń pracowników czy poleceń służbowych?
32. Czy i na jakiej podstawie prawnej tutejsza jednostka kierowała na kwarantannę bez badania lekarskiego? Według ustawy o zwalczaniu chorób zakaźnych na kwarantannę mogą być skierowani tylko chorzy lub podejrzani o zakażenie. Tylko badanie lekarskie może potwierdzić podejrzenie zakażenia. Proszę o wskazanie liczby osób skierowanych na kwarantannę podczas stanu epidemii, w tym liczby osób u których skierowanie nastąpiło po badaniu lekarskim.
33. Czy istnieją instrukcje oraz procedury dotyczące informacji jakie pracownicy tutejszej jednostki mają pozyskiwać w trakcie prowadzonych kontroli podczas epidemii?
34. Czy istnieją instrukcje przeprowadzenia kontroli podczas stanu epidemii? Proszę o wskazanie obowiązujących instrukcji.
35. Czy istnieją jakieś procedury dotyczące udziału policji w przeprowadzanych przez tutejszą jednostkę kontrolach? Proszę o wskazanie tych procedur.
36. Czy istnieją opracowane przez GIS, tutejszą lub nadrzędną jednostkę wzory protokołów kontroli podczas stanu epidemii? Proszę o przesłanie.
37. Czy istnieją procedury przeprowadzenia kontroli podczas trwania stanu epidemii? Proszę o wskazanie procedur oraz podstawy prawnej, z której wynikają.
38. Czy istnieją wytyczne dotyczące procedur bezpieczeństwa w przypadku pracownika tutejszej jednostki, który w ciągu dnia przeprowadza kontrolę w więcej niż jednym miejscu, w trakcie trwania stanu epidemii? Proszę o wskazanie procedur bezpieczeństwa dotyczących takich pracowników.
39. Czy istnieje możliwość transkrypcji z anonimizacją zgłoszeń dotyczących naruszeń obowiązujących obostrzeń?
40. Czy istnieje możliwość weryfikacji przez osobę zgłaszającą naruszenie obostrzeń, zakazów i nakazów podczas stanu epidemii czy tutejsza jednostka podjęła czynności w sprawie skontrolowania zgłoszonych naruszeń? Proszę o wskazanie procedury weryfikacji przez osobę zgłaszającą, faktu czy tutejsza jednostka podjęła czynności w sprawie.
41. Czy istnieje rejestr występowania zakażeń wirusem SARS COVID-19 w miejscach, które wcześniej zostały poddane kontroli tutejszej jednostki? Proszę o przesłanie zestawienia zakażeń, które wystąpiły w miejscach, które zostały poddane wcześniejszej kontroli tutejszej jednostki.
42. Czy istnieje specjalny adres poczty elektronicznej tutejszej jednostki, na który można dokonywać zgłoszeń naruszeń obostrzeń, zakazów i nakazów podczas stanu epidemii? Proszę o wskazanie adresu poczty elektronicznej.
43. Czy jakiegokolwiek Niepożądane Odczyny Poszczepienne odnotowane na terenie właściwości Państwa jednostki w okresie od 2015 do 2020 r. skutkowały śmiercią człowieka, a jeśli tak, to ile ich było?
44. Czy jest zapewniona ochrona danych osobowych osób zgłaszających naruszenia obostrzeń, w oparciu o RODO? Proszę o wskazanie procedury dotyczącej ochrony danych osobowych osób zgłaszających.
45. Czy każda kontrola dotycząca zgłoszeń naruszenia obowiązujących obostrzeń w trakcie epidemii jest podejmowana w trybie podejrzenia bezpośredniego narażenia życia lub zdrowia?
46. Czy każde zgłoszenie zobowiązuje tutejszą jednostkę do podjęcia decyzji o przeprowadzeniu kontroli?
47. Czy każdy z pracowników tutejszej jednostki dysponuje własną imienną pieczętą? Jeżeli tak, to jaki kolor tuszu jest do nich używany? W jaki sposób następuje wybór koloru tuszu?

48. Czy komputery, z których korzystają pracownicy Inspekcji Sanitarnej są zabezpieczone programem antywirusowym? Czy Inspekcja Sanitarna jest właścicielem programu antywirusowego czy też użytkownikiem na zasadach licencji? Jeśli jest właścicielem, proszę o przesłanie opisu procedury oraz informacji, w jaki sposób został zakupiony używany program antywirusowy wraz z podaniem danych producenta, ceny i dokumentacji przetargowej lub z rozpoznania rynku. Jeśli jest użytkownikiem na zasadach licencji proszę o przesłanie umowy licencyjnej.
49. Czy kontrolerzy, kontrolujący przedsiębiorstwa, zamknięte na mocy anty-covidowego rozporządzenia Rady Ministrów, a nie stosujące się do tegoż rozporządzenia, posiadają dodatek za pracę w trudnych warunkach, w tym przypadku w miejscach, które na mocy w/w rozporządzenia są skrajnie niebezpieczne, wskutek jego złamania? Jeśli takiego dodatku nie posiadają, to dlaczego i czy nie jest to sprzeczne z Kodeksem Pracy? Czy kobiety w ciąży, osoby z cukrzycą oraz innymi przewlekłymi chorobami także są wyznaczane do kontrolowania podmiotów łamiących rozporządzenie anty-covidowe? Jeśli tak to z jakimi chorobami?
50. Czy kontrolerzy, kontrolujący przedsiębiorstwa, zamknięte na mocy anty-covidowego rozporządzenia Rady Ministrów, a nie stosujące się do tegoż rozporządzenia, przed wszczęciem kontroli przeprowadzają wywiad środowiskowy, czy właścicielami lub pracownikami w/w firm nie są osoby o innym kolorze skóry, innego, niż katolicyzm wyznania, jak również osoby LGBTQIA, LGBTTS, LGBTSA, LGBTQIAA oraz pozostałe osoby nieheteronormatywne i transpłciowe, aby uniknąć dyskryminacji, mowy nienawiści, a także innych form rasizmu i homofobii? Proszę o przesłanie treści procedur, notatek służbowych i innych wewnętrznych dokumentów, które to gwarantują.
51. Czy kontrolerzy, przeprowadzający kontrole w przedsiębiorstwach z branż, zamkniętych anty-covidowym rozporządzeniem Rady Ministrów i nie stosujących się do owego rozporządzenia, posiadają odzież ochronną, służbową, bądź prywatną, jaka z racji przebywania w miejscach o szczególnie intensywnej transmisji wirusa COVID19, jest niezbędna w celu zapewnienia im bezpieczeństwa? Jeśli nie posiadają, to co się dzieje z ich odzieżą po powrocie do miejsca zamieszkania, tj. czy osoby trzecie, partner, partnerka itp. dotykają tej odzieży, w jakim stopniu, w jaki sposób i czy mają świadomość, potwierdzoną oświadczeniem (proszę o przesłanie jego wzoru), że odzież kontrolera w niedalekiej przeszłości miała kontakt z obszarem RP, szczególnie zagrożonym transmisją COVID19, zgodnie z anty-covidowym rozporządzeniem Rady Ministrów?
52. Czy liczba kontroli tutejszej jednostki została określona ogólnie przez plan centralny. Proszę o podanie liczby kontroli.
53. Czy maseczki używane podczas kontroli przez pracowników tutejszej jednostki stanowią ich własność prywatną czy własność Sanepidu? Jeżeli stanowią własność Sanepidu to czy podlegają po kontroli utylizacji czy praniu? Proszę o przesłanie protokołów prania lub utylizacji.
54. Czy maseczki używane podczas pracy w tutejszej jednostce przez pracowników stanowią ich własność prywatną czy własność Sanepidu? Jeżeli stanowią własność Sanepidu to co jaki czas podlegają utylizacji czy praniu? Proszę o przesłanie protokołów prania lub utylizacji.
55. Czy można dokonywać zgłoszeń naruszenia obowiązujących obostrzeń w formie wiadomości elektronicznych?
56. Czy można zamówić kontrolę sanepidu by sprawdziła lokal pod względem występowania wirusa w przestrzeni i na powierzchni. Czy mogłaby się odbyć taka kontrola bez konsekwencji za wyniki jaki wyjdzie?
57. Czy na obszarze właściwości miejscowej Państwa jednostki stwierdzono przekroczenie dopuszczalnych stężeń fluorometylofosfonianu O-pinakolu?
58. Czy na terenie działania tutejszej jednostki znajduje się czajnik? Czy pracownicy tutejszej jednostki zostali zapoznani z instrukcją obsługi czajnika elektrycznego? Czy instrukcja znajduje się w widocznym miejscu przy czajniku?

59. Czy na terenie jednostki terytorialnej za którą odpowiada podmiot, wystąpiło skażenie gruntów materiałami chemicznymi w przeciągu 10 lat? Jeśli tak to jakie procedury zostały wykonane w tym zakresie?
60. Czy obiekt, którego dotyczyło zgłoszenie naruszenia obostrzeń, zakazów i nakazów podczas stanu epidemii, w którym nie stwierdzono naruszeń może wystąpić o wykreślenie zgłoszenia i zaprzestanie przetwarzania danych osobowych wskazanych w zgłoszeniu? W jakiej formie – proszę przesłać procedurę?
61. Czy obowiązujące przepisy, w związku z panującym stanem epidemii, umożliwiają przeprowadzenie kontroli przez inną osobę niż pracownik tutejszej jednostki? Proszę o podanie podstawy prawnej takiego upoważnienia oraz wskazanie jakie inne podmioty mogą przeprowadzać kontrolę w związku z podejrzeniem naruszenia obowiązujących obostrzeń w związku z epidemią.
62. Czy odległość między monitorem a każdym z pracowników tutejszej jednostki wynosi pomiędzy 40 a 75 cm (odległość wynikająca z ogólnych zasad bezpieczeństwa i higieny pracy)? Proszę o wskazanie zastosowanej metody mierzenia wyżej wymienionej odległości.
63. Czy osoba zgłaszająca naruszenie obostrzeń, zakazów i nakazów telefonicznie, jest uprzedzona o nagrywaniu rozmowy oraz o procedurach ochrony jej danych osobowych w oparciu o RODO?
64. Czy osoba zgłaszająca naruszenie obowiązujących obostrzeń, zakazów i nakazów podczas stanu epidemii może złożyć skargę na pracowników tutejszej jednostki, w związku z nie podjęciem żadnych czynności w sprawie? Proszę o wskazanie do kogo można złożyć skargę, w jakiej formie powinna być zgłoszona oraz procedurę jej rozpatrywania.
65. Czy osoba, która złożyła donos na złamanie obowiązujących obostrzeń, zakazów i nakazów podczas stanu epidemii zostaje poinformowana o podjętych czynnościach, w związku z otrzymanym zgłoszeniem? Proszę o wskazanie procedury informowania osób zgłaszających o podjętych w sprawie czynnościach.
66. Czy osoby pełniące stanowiska kierownicze w tutejszej jednostce są lub byli członkami partii politycznej? Jeżeli tak, to jakiej?
67. Czy osoby transportujące szczepionki są poddawane procedurom bezpieczeństwa w postaci pomiaru temperatury? Proszę o przesłanie opisu procedury wraz z protokołami wykonanych pomiarów temperatury.
68. Czy osoby zajmujące się przechowywaniem szczepionek są poddawane procedurom bezpieczeństwa w postaci pomiaru temperatury? Proszę o przesłanie opisu procedury wraz z protokołami wykonanych pomiarów temperatury.
69. Czy Państwa jednostka ma przygotowany zapas płynu do dezynfekcji w przypadku konieczności wykonania dezynfekcji obiektów, które kontrolował zakażony pracownik?
70. Czy Państwa jednostka posiada plan obrony cywilnej? Jeśli tak, proszę o przesłanie jego skanu.
71. Czy Państwa jednostka posiada wyposażenie umożliwiające wykrycie trucizn z grupy nowiczków?
72. Czy państwowy inspektor sanitarny będący kierownikiem tutejszej jednostki oraz jego zastępca występowali o udzielenie zgody na wykonywanie dodatkowych zajęć zarobkowych? Czy taką zgodę uzyskali, a jeżeli tak, to jakie dodatkowe zajęcia wykonują?
73. Czy po anonimizacji można skopiować nagrane rozmowy telefoniczne dotyczące zgłoszeń naruszenia obowiązujących obostrzeń? Na jakich zasadach?
74. Czy po kontrolach u przedsiębiorców, którzy naruszają obostrzenia mające na celu przeciwdziałanie epidemii koronawirusa, mając na uwadze zagrożenie, jakie przedsiębiorcy ci stwarzają, pracownicy Państwa Jednostki uczestniczący w kontroli są poddawani kwarantannie?
75. Czy po przeprowadzeniu kontroli, którą zainicjowało zgłoszenie dotyczące naruszenia obostrzeń, zakazów i nakazów podczas stanu epidemii, osoba, która złożyła zgłoszenie jest informowana o wyniku przeprowadzonej kontroli? Proszę o wskazanie w jakiej formie następuje poinformowanie zgłaszającego o wyniku przeprowadzonej kontroli.

76. Czy po przeprowadzonej w okresie ostatnich pięciu lat kontroli pracownik tutejszej jednostki otrzymał od podmiotu kontrolowanego podziękowanie na piśmie lub drogą elektroniczną?
77. Czy podczas kontroli w trakcie stanu epidemii pracownicy tutejszej jednostki mają zabezpieczone rękawiczki jednorazowe lub płyn do dezynfekcji rąk?
78. Czy podczas przeprowadzania kontroli miejsc potencjalnie zakażonych pracownicy tutejszej stacji noszą na sobie odzież ochronną oraz stosowne nakładki na obuwie?
79. Czy podczas stanu epidemii do tutejszej jednostki wpłynęło zawiadomienie o łamaniu ograniczeń, nakazów i zakazów od posła, senatora albo biura poselskiego lub senatorskiego? Proszę o przesłanie kopii.
80. Czy podczas stanu epidemii tutejsza jednostka dokonywała kontroli publicznych zakładów opieki zdrowotnej na terenie jej działalności? Jakie były wykonane czynności kontrole i zalecenia? Jeżeli takiej kontroli nie dokonywano, to jakie były ku temu przesłanki?
81. Czy podczas stanu epidemii tutejsza jednostka prowadziła czynności kontrole w domach opieki społecznej na terenie swojej właściwości? Jakie wnioski przyniosły prowadzone kontrole, ile ich było i których DPS dotyczyły? Jeżeli nie, to co było przesłanką niepodjęcia takich kontroli.
82. Czy podczas stanu epidemii tutejsza jednostka prowadziła czynności kontrolne w jednostkach policji na terenie swojej właściwości? Ile było tych kontroli i jakie wnioski przyniosły?
83. Czy policjanci asystujący podczas kontroli mają w związku ze stanem epidemii wykonany pomiar temperatury? Proszę o przesłanie protokołu z pomiarów.
84. Czy polisa ubezpieczenia mienia zawarta przez tutejszą jednostkę zawiera wymóg posiadania drzwi zewnętrznych z określonymi zabezpieczeniami? Czy drzwi wykorzystywane przez tutejszą jednostkę spełniają ten wymóg?
85. Czy polisy ubezpieczeniowe zawarte przez Państwa jednostkę posiadają franszyzę redukcyjną lub integralną? Proszę o wskazanie jakich polis to dotyczy.
86. Czy pomieszczenia, z których korzystają pracownicy Inspekcji Sanitarnej są dezynfekowane? Czy dezynfekcją zajmują się pracownicy Inspekcji Sanitarnej czy zewnętrzny usługodawca? Jeśli zewnętrzny usługodawca, proszę o opis procedury w ramach, której został on wyłoniony wraz jej dokumentacją oraz procedurą postępowania na wszystkie placówki. Jeśli pracownicy Inspekcji Sanitarnej, proszę o informację, czy zostali przeszkoleni z obsługi maszyn, urządzeń i środków dezynfekujących, przy pomocy których dokonuje się dezynfekcji pomieszczeń w Inspekcji Sanitarnej?
87. Czy pomiędzy kontrolą przeprowadzaną u przedsiębiorców podczas stanu epidemii i przed tym stanem istnieją jakieś różnice? Proszę o ich wskazanie, jak również podanie podstaw prawnych.
88. Czy posiadane oraz używane przy pracy komputery posiadają aktualne oprogramowanie antywirusowe?
89. Czy poszczególne budynki Inspekcji Sanitarnej są wyposażone w zmywarkę? Jeśli tak, proszę o przesłanie opisu procedury oraz informacji, w jaki sposób zostały zmywarki zakupione wraz z podaniem danych dostawcy, producenta, ceny i dokumentacji przetargowej lub z rozpoznania rynku. Czy korzystający ze zmywarek pracownicy Inspekcji Sanitarnej zostali przeszkoleni z ich obsługi? Jeśli tak, to ilu dokładnie pracowników zostało przeszkolonych?
90. Czy pracownicy Inspekcji Sanitarnej podczas wykonywania obowiązków służbowych mogą korzystać z maseczek domowej roboty, wykonanych z jaskrawo-kolorowych materiałów? Jeśli odpowiedź na poprzednie pytanie jest negatywna, to jakie są standardy wyglądu maseczki lub innego środka zasłaniającego nos i usta dla pracowników Inspekcji Sanitarnej? Proszę o przesłanie dokumentacji wyznaczających wyżej wymienione standardy.
91. Czy pracownicy Inspekcji Sanitarnej pracujący na stanowiskach wyposażonych w monitory ekranowe mogą korzystać z dofinansowań okularów korygujących? Jaki była suma wypłaconych dofinansowań do okularów korygujących dla pracowników Inspekcji Sanitarnej w 2020 roku?

92. Czy pracownicy Inspekcji Sanitarnej stale podnoszą swoje kwalifikacje zawodowe? W szczególności, czy podnoszą swoje kwalifikacje zawodowe realizując kursy doszkalające z zakresu polskiego systemu prawa powszechnie obowiązującego lub naczelnych zasad polskiego systemu prawnego? Proszę o wymienienie szkoleń, w których brali udział pracownicy Inspekcji Sanitarnej z wyżej wymienionych dziedzin w rok 2018, 2019 oraz 2020.
93. Czy pracownicy Państwa jednostki byli informowani przez jej Dyrektora o możliwości odpowiedzialności karnej za przekroczenie uprawnień (art. 231 par. 1 k. k.), jeżeli będą prowadzić działania kontrolne bez podstawy prawnej lub w oparciu o podstawę prawną oczywiście sprzeczną z Konstytucją RP?
94. Czy pracownicy Państwa urzędu dostają dodatkowe wynagrodzenie za używanie aut prywatnych do pracy służbowej, czy jest wypłacany dodatek paliwowy lub ryczałt paliwowy w związku z używaniem aut prywatnych do pracy w terenie oraz jaki jest to procent do wynagrodzenia, jeżeli jest on wypłacany w roku 2021?
95. Czy pracownicy Państwa urzędu dostają wynagrodzenie za przepracowane godziny nadliczbowe w roku 2021 r., jaka stawka procentowa jest określona po 10 godzinach oraz po 12 godzinach pracy w trakcie jednej doby roboczej, czy pracownikom przysługuje przerwa z tytułu nadgodzin i w jakiej ilości czasu oraz po jakim upływie godzin pracy?
96. Czy pracownicy państwowej inspekcji sanitarnej mają możliwość odmówić przeprowadzenia kontroli lub zaniechać czynności kontrolnych u przedsiębiorcy, jeżeli mają wątpliwości co do aktualnego stanu prawnego przepisów uprawniających do przeprowadzenia kontroli z tytułu nałożonych obostrzeń? Proszę o wskazanie i przesłanie procedury oraz faktu zaznajomienia pracowników z powyższym uprawnieniem.
97. Czy pracownicy prowadzący kontrolę otwierają okno podczas jej przeprowadzania?
98. Czy pracownicy Sanepid przeprowadzający kontrolę zostali wyposażeni we wrotki umożliwiające sprawniejsze przeprowadzanie kontroli? Jaka procedura bezpieczeństwa BHP oraz związana ze stanem epidemii dotyczy używanych podczas kontroli wrotek? Proszę o jej przesłanie
99. Czy pracownicy sanepidu kontrolujący przedsiębiorcę posiadają odpowiedni strój uwzględniający zagrożenie epidemiologiczne, czy należy taki strój dla tych osób wcześniej przygotować, gdyby nie mieli własnego?
100. Czy pracownicy Sanepidu w Państwa jednostce, w pomieszczeniach, gdzie znajdują się pracownicy jednostki, zobowiązani są do zakrywania ust i nosa przez cały czas wykonywania pracy? Jeżeli nie to z jakich przyczyn? Co wpłynęło na decyzję pracodawcy i w jaki sposób została zakomunikowana pracownikom? Jeżeli obowiązek taki istnieje to proszę o przesłanie informacji czy i ilu pracowników korzysta ze zwolnienia z tego obowiązku na zasadach wskazanych w ustawie?
101. Czy pracownicy Sanepidu, prowadzący kontrolę w miejscu, w którym przebywają ludzie stosują jednorazowe lub wyprane w odpowiedniej temperaturze maseczki? W jaki sposób jest to sprawdzane? Proszę o przesłanie opisu procedury i zestawienia przeprowadzonych kontroli.
102. Czy pracownicy skierowani do przeprowadzenia kontroli, wykonują również czynności w siedzibie tutejszej jednostki razem z pozostałymi pracownikami? Jeśli tak, proszę o udzielenie odpowiedzi na pytanie czy w siedzibie tutejszej jednostki są przeprowadzane podstawowe procedury bezpieczeństwa w postaci pomiaru temperatury? Proszę o przesłanie opisu procedur oraz protokołów z pomiaru temperatury.
103. Czy pracownicy tutejszej jednostki mają wykupione zbiorowe ubezpieczenie odpowiedzialności cywilnej obejmującego odpowiedzialność urzędnika za wyrządzenie szkody podczas wykonywania czynności służbowych?
104. Czy pracownicy tutejszej jednostki mają zagwarantowane dodatkowe ekwiwalenty pieniężne do wynagrodzenia, w związku z prowadzeniem kontroli w trakcie trwania epidemii?

105. Czy pracownicy tutejszej jednostki monitorują prawidłową utylizację potencjalnych materiałów zakaźnych przez kontrolowanie zawierania umów o wywóz odpadów medycznych w placówkach takich jak urzędy, komisariaty policji, placówki pocztowe i inne obiekty publiczne realizujące zadania publiczne i/lub administracyjne?
106. Czy pracownicy tutejszej jednostki podczas kontroli mogą mieć ze sobą własną żywność oraz napoje? Proszę o wskazanie procedur przechowywania przez pracowników żywności oraz napojów własnych podczas kontroli.
107. Czy pracownicy tutejszej jednostki prowadzący kontrole podczas stanu epidemii pracują w nadgodzinach, czy też w inny sposób rozliczają poświęcony na kontrole czas pracy?
108. Czy pracownicy tutejszej jednostki prowadzący kontrolę podlegają codziennym testom na obecność koronawirusa?
109. Czy pracownicy tutejszej jednostki prowadzący kontrolę podróżują samochodem służbowym czy prywatnym?
110. Czy pracownicy tutejszej jednostki przeprowadzający kontrolę mają zapewnione rękawiczki ochronne? Proszę o przesłanie opisu procedury oraz informacji w jaki sposób zostały zakupione rękawiczki ochronne wraz z podaniem danych dostawcy, producenta, ceny i dokumentacji przetargowej lub z rozpoznania rynku.
111. Czy pracownicy tutejszej jednostki są zaopatrywani w maseczki ochronne, czy też są zobowiązani do samodzielnego zakupu maseczek? Proszę o przesłanie opisu procedury oraz informacji w jaki sposób zostały zakupione maseczki ochronne wraz z podaniem danych dostawcy, producenta, ceny i dokumentacji przetargowej lub z rozpoznania rynku.
112. Czy pracownicy tutejszej jednostki w miesiącu styczniu odbywali podróże służbowe? Jeżeli tak, to czy zatrzymywali się w hotelach? Proszę o wskazanie liczby i celu podróży.
113. Czy pracownicy tutejszej jednostki wyznaczeni do prowadzenia kontroli, są poddawani podczas stanu epidemii okresowym testom na obecność koronawirusa? Proszę o wskazanie procedur oraz częstotliwości wykonywania testów pracownikom tutejszej jednostki.
114. Czy pracownicy tutejszej jednostki wyznaczeni do przeprowadzenia kontroli są odizolowani od pozostałych pracowników placówki?
115. Czy pracownicy tutejszej jednostki zostali pouczeni o konsekwencji przeprowadzania kontroli niezgodnie z obowiązującymi przepisami?
116. Czy pracownicy tutejszej jednostki zrzeszeni są w związkach zawodowych? Proszę wskazać w jakich z podaniem liczebności?
117. Czy pracownicy urzędu zostali przeszkoleni do przeprowadzenia kontroli przedsiębiorców w lokalu, w którym istnieje podejrzenie transmisji wirusa SARS-COV-2 (Covid-19) w 2021 r., czy szkolenie było w trybie on-line czy stacjonarne dla pracowników oraz czy czas trwania tego szkolenia był wystarczający, aby owe kontrole były zgodne z procedurą jakości? W jaki sposób dokonano ewaluacji szkolenia?
118. Czy pracownicy w Państwa jednostce, w pomieszczeniach, gdzie znajdują się pracownicy jednostki, zobowiązani są do zakrywania ust i nosa przez cały czas wykonywania pracy? Jeżeli nie to z jakich przyczyn? Co wpłynęło na podjęcie decyzji przez pracodawcę?
119. Czy pracownik przeprowadzający kontrolę podczas epidemii może spożywać własne posiłki?
120. Czy pracownik tutejszej jednostki może codziennie samodzielnie, bez dodatkowej zgody przełożonych przeprowadzać kontrole u tego samego przedsiębiorcy w oparciu o te same podstawy? Proszę o podanie podstawy prawnej umożliwiającej Sanepidowi przeprowadzanie kontroli codziennie u tego samego przedsiębiorcy w oparciu o te same podstawy.
121. Czy pracownik tutejszej jednostki, który nie przestrzega zasad panujących w związku ze stanem epidemii ponosi za to odpowiedzialność? Czy były takie przypadki – ile i w jaki sposób zostały rozpatrzone?

122. Czy premie, nagrody lub inne składniki wynagrodzenia dla pracowników przeprowadzających kontrole uzależnione są w jakikolwiek sposób od nałożonych kar administracyjnych? W jaki sposób – proszę o przesłanie stosownego regulaminu oraz informacji, ilu pracowników otrzymało takie gratyfikacje od wprowadzenia stanu epidemii?
123. Czy prowadzą Państwo akcje informacyjną kierowaną do punktów szczepień biorących udział w Narodowym Programie Szczepień w zakresie brania udziału w eksperymencie medycznym na wielką skalę oraz w zakresie prawdopodobnej odpowiedzialności karnej, cywilnej oraz moralnej związanej z ich bezpośrednim uczestnictwem w tymże działaniu?
124. Czy prowadzą Państwo badanie związane ze szkodliwością lub brakiem szkodliwości zakrywania ust i nosa? Czy uczestniczą Państwo w tym badaniu?
125. Czy prowadzone są działania profilaktyczne mające na celu przeciwdziałanie epidemii wirusa SARS-CoV-2 wśród dzieci w wieku szkolnym uczęszczającym do szkół znajdujących się na terenie podległym Placówce? Jeśli tak, to w jakiej formie i za pomocą jakich środków przekazu?
126. Czy prowadzone są statystyki dotyczące rodzaju obostrzeń, zakazów i nakazów podczas stanu epidemii oraz charakteru i częstotliwości łamania obowiązujących obostrzeń, zakazów i nakazów podczas stanu epidemii? Proszę o przedstawienie stworzonych statystyk.
127. Czy przebieg trwania kontroli podczas epidemii jest rejestrowany w formie audio-wizualnej w celach dowodowych? Proszę o wskazanie procedur rejestrowania i archiwizowania w formie audio-wizualnej przebiegu kontroli.
128. Czy przed wprowadzeniem stanu epidemii w okresie ostatnich pięciu lat tutejsza jednostka przeprowadzała kontrole z asystą policji? Ile było takich kontroli?
129. Czy przedsiębiorca ma możliwość rejestrowania przebiegu kontroli podczas epidemii w formie audio-wizualnej? Proszę o przedstawienie wytycznych.
130. Czy przedsiębiorca może wnieść poza godzinami pracy tutejszej jednostki sprzeciw od decyzji dotyczącej wszczęcia kontroli podczas epidemii? Proszę o wskazanie procedury wniesienia przez przedsiębiorcę sprzeciwu od decyzji dotyczącej wszczęcia kontroli podczas epidemii w przypadku, gdy kontrola odbywa się poza godzinami pracy tutejszej jednostki?
131. Czy przedsiębiorcy są informowani o planowanej kontroli naruszeń obostrzeń, zakazów i nakazów podczas stanu epidemii podczas epidemii? Jeżeli nie, to proszę o wskazanie podstawy prawnej.
132. Czy przesłanki, uznania, iż naruszenia jakich dopuszczają się podczas epidemii przedsiębiorcy, stanowią zagrożenie życia lub zdrowia są jednakowe w całym kraju czy mogą się różnić w poszczególnych województwach? Czy tutejsza jednostka ustala je sama i w oparciu o jakie kryteria, czy też otrzymała w tej sprawie wytyczne? Proszę o przesłanie kryteriów i wytycznych.
133. Czy przestrzenie wspólne są kontrolowane np. pod względem przewietrzenia?
134. Czy Sanepid prowadził w latach 2019, 2020 kontrolę jakości wody produkowanej przez tutejsze wodociągi? Jakie były wyniki przedmiotowej kontroli?
135. Czy stan zatrudnienia tutejszej jednostki jest wystarczający do potrzeb realizowania procedur zakładu z uwagi na obowiązujący stan epidemii. Proszę o wskazanie stanu zatrudnienia i szacowanych potrzeb kadrowych.
136. Czy stosowane w Państwa jednostce maski ochronne zabezpieczają przed przedostaniem się wirusa Sars-CoV2? Jakiego rodzaju maski ochronne Państwo używają? Proszę o podanie producenta, rodzaju, ceny, numeru oraz daty umowy, szczegółowej charakterystyki ze wskazaniem certyfikatu wskazującego na zabezpieczenie również przez wirusem Sars-Cov2?
137. Czy tutejsza jednostka bada wodę dostarczaną do swojej siedziby, aby uzyskać informację o właściwościach wody z wodociągów? W jaki sposób to badanie się odbywa?
138. Czy tutejsza jednostka kontrolowała właściwości płynów dezynfekujących dostępnych w sprzedaży na terenie powiatu? Czy badany jest określony procent zawartości alkoholu w płynach, który paruje przez zakrętki, powodując szybszą degradację roztworu i rosnący w czasie spadek skuteczności zabijania wirusów? Jakie były wyniki kontroli?

139. Czy tutejsza jednostka ma opracowaną procedurę, w przypadku, gdy zgłoszenie obostrzeń, zakazów i nakazów podczas stanu epidemii okaże się niezgodne z prawdą? Czy wobec osoby zgłaszającej wyciągane są konsekwencje? Jakież?
140. Czy tutejsza jednostka ma zwyczaj dekorowania siedziby w okresie świątecznym? Jeżeli tak, to w jaki sposób dokonywane są zakupy dekoracji?
141. Czy tutejsza jednostka na wypadek kontroli posiada wytyczne mówiące, ile czasu można spędzić w maseczce bez przerwy? Jak często należy zdjąć ją, żeby zaczerpnąć powietrza świeżego, zamiast własnych wyciewów. Czy mierzyli Państwo stężenie CO₂ pod maseczką po pół godzinie od jej założenia? Jeżeli nie, to czy dysponują Państwo takimi badaniami? Czy podczas przeprowadzonych kontroli zdarzyły się sytuacje, w których konieczne było zdjęcie maseczki lub kontrolowany tłumaczył się w ten właśnie sposób?
142. Czy tutejsza jednostka organizowała w 2019 i 2020 roku spotkanie "opłatkowe" dla pracowników? Jeżeli tak, to proszę o wskazanie kosztu spotkania oraz źródeł jego pokrycia, jak również od jakich podmiotów zostały zakupione produkty wykorzystywane podczas spotkania. Ponadto proszę o informację czy podmioty te podlegały kontroli w okresie ostatnich trzech lat i z jakim wynikiem. Proszę ponadto o wskazanie czy pracownicy biorący udział w spotkaniu otrzymali stosowną deklarację podatkową uwzględniającą uzyskane nieodpłatne świadczenie?
143. Czy tutejsza jednostka otrzymała pocztą darmowy egzemplarz pisma Strażnica? Ile było takich przesyłek w ostatnich 5 latach? Czego dotyczył ten numer? Jaki tryb nadano otrzymanej przesyłce??
144. Czy tutejsza jednostka otrzymała wytyczne do prowadzenia kontroli u przedsiębiorców podczas stanu epidemii? Proszę o przesłanie?
145. Czy tutejsza jednostka otrzymała zgłoszenia dotyczące tzw. Strajku Kobiet? Ile kontroli przeprowadzono wskutek dokonania tych zgłoszeń i w jaki sposób się zakończyły? Jeżeli kontroli nie przeprowadzono to proszę o przesłanie pism, opinii, które spowodowały brak przeprowadzenia kontroli.
146. Czy tutejsza jednostka otrzymuje wysyła wiadomości faksem? Jeżeli tak, to proszę o wskazanie liczby nadanej i odebranej tak korespondencji w 2020 roku.
147. Czy tutejsza jednostka posiada dane potwierdzające jakie jest prawdopodobieństwo zarażenia się inną mutacją koronawirusa i ile razy powinniśmy zachorować by to prawdopodobieństwo zmniejszyć do zera? W jaki sposób podczas badania ustalana jest mutacja, która spowodowała zakażenie? Czy rejestrują Państwo każdą mutację osobno?
148. Czy tutejsza jednostka posiada kancelarię tajną? Proszę o przesłanie opisu zabezpieczeń tej kancelarii?
149. Czy tutejsza jednostka posiada listę działalności/branż/miejsc szczególnie niebezpiecznych i stwarzających ryzyko zakażenia? Czy podmioty z tej listy są wyznaczone w pierwszej kolejności do prowadzenia kontroli? Czy takie kontrole były prowadzone? - proszę o podanie ilości i wyników zbiorczo w zależności od zastosowanych środków. Proszę także o przesłanie listy.
150. Czy tutejsza jednostka posiada lodówkę? Jeżeli nie, to w jaki sposób są przechowywane artykuły spożywcze posiadane przez pracowników? Jeżeli tak, to proszę o przesłanie dowodu zakupu lodówki, instrukcji jej obsługi i dowodów zapoznania z nią pracowników, informacji kto ma do niej dostęp i w jaki sposób sprawdzana jest przydatność zawartości lodówki do spożycia, jak również procedury opisującej co dzieje się w przypadku braku przydatności artykułu do spożycia.
151. Czy tutejsza jednostka prenumeruje czasopismo Nature stanowiące podstawę do działania Państwa Polskiego w stanie epidemii? Jeżeli tak, to proszę o wskazanie miesięcznego kosztu prenumeraty.
152. Czy tutejsza jednostka prowadzi badania mające na celu wyjaśnienie, dlaczego wirus w publicznych gabinetach lekarskich jest znacznie groźniejszy niż w prywatnych? Czy może ukazały się już naukowe publikacje w magazynie Nature dotyczące tego zjawiska? Czy tutejsza jednostka

prowadzi kontrole w prywatnych gabinetach lekarskich prowadzonych przez lekarzy, którzy nie przyjmują w publicznych gabinetach lekarskich?

153. Czy tutejsza jednostka prowadzi rejestr doniesień o łamania ograniczeń, nakazów i zakazów podczas stanu epidemii? Proszę o jego przesłanie.
154. Czy tutejsza jednostka prowadzi rejestr źródeł zakażeń podczas stanu epidemii? Proszę o przesłanie.
155. Czy tutejsza jednostka prowadziła kontrolę biuro poselskich i senatorskich w okresie ostatnich 5 lat? Jeżeli tak, to jakich biur to dotyczyło i jakie były wyniki kontroli.
156. Czy tutejsza jednostka prowadziła kontrolę w środkach komunikacji publicznej na terenie jej właściwości? Ile było takich kontroli i jakim wynikiem się zakończyły?
157. Czy tutejsza jednostka prowadziła podczas stanu epidemii kontrolę urzędu miasta lub gminy?
158. Czy tutejsza jednostka przeprowadziła podczas stanu epidemii w każdym przypadku kontrolę w miejscu, w którym Policja stwierdziła naruszenie przez przedsiębiorcę obowiązujących obostrzeń? Proszę o przesłanie opisu procedury przeprowadzenia przez tutejszą jednostkę kontroli na podstawie zawiadomienia Policji.
159. Czy tutejsza jednostka przeprowadziła w okresie ostatnich trzech lat czynności kontrolne odnośnie ryb panga oferowanych do sprzedaży na terenie właściwości jednostki? Jakie były wyniki kontroli?
160. Czy tutejsza jednostka wspierała akcje społeczne, konkursy, obejmowała patronatem przedsięwzięcia w okresie ostatnich trzech lat? Proszę o przesłanie listy zawierającej tytuł, krótki opis akcji, organizatora i kwotę wsparcia.
161. Czy tutejsza jednostka zamawiała ogłoszenia i reklamy w gazetach lub czasopiśmiech względnie portalach w okresie ostatnich trzech lat? Proszę o wskazanie tytułów oraz kwot wydatkowanych na te cele.
162. Czy tutejsza jednostka zgłaszała organom nadrzędnym wątpliwości dotyczące bezprawności prowadzonych podczas stanu epidemii kontroli naruszenia obostrzeń, zakazów i nakazów podczas stanu epidemii? Proszę o przesłanie korespondencji wychodzącej i przychodzącej.
163. Czy tutejsza jednostka stosuje się do zaleceń bezpieczeństwa wydawanych przez rząd RP i/lub wytycznych Światowej Organizacji Zdrowia? Jak wyglądają dokumenty, na podstawie których tutejsza jednostka opiera swoje środki bezpieczeństwa?
164. Czy uczestniczących w kontroli policjantów obowiązują podstawowe procedury bezpieczeństwa w postaci pomiaru temperatury? Proszę o przesłanie opisu procedur, zestawienia przeprowadzonych kontroli podczas stanu epidemii oraz protokołów z pomiaru temperatury.
165. Czy urzędnicy SANEPID dokonujący kontroli są poddawani testom na obecność COVID-19? Jeżeli tak, to z jaką częstością? Czy w czasie przeprowadzenia kontroli jest pewność, iż pracownik SANEPID dokonujący kontroli nie jest nosicielem bezobjawowym COVID-19 i nie przyczynia się do dalszej transmisji wirusa?
166. Czy w miejscach pracy pracowników i współpracowników sanepidu stosuje się podział na śmietniki na odpady zmieszane oraz śmietniki na odpady medyczne jak zużyte maseczki, filtry, rękawiczki i inny sprzęt ochronny? W jaki sposób są one oznaczane, aby umożliwić skuteczne odróżnienie od siebie? Jak często są one wymieniane oraz co się dzieje zarówno z odpadami zmieszanyymi oraz medycznymi? Wnoszę o podanie informacji na temat współpracujących z jednostką firmami zajmującymi się utylizacją odpadów, z wyszczególnieniem kosztów współpracy, okresu trwania, dokumentów definiujących współpracę oraz raporty z utylizacji poszczególnych kosztów na śmieci.
167. Czy w okresie 2015-2020 r. pracownicy Państwa jednostki byli karani dyscyplinarnie za naruszenia dyscypliny pracowniczej? Jeśli tak, to proszę o podanie wszystkich przypadków naruszenia dyscypliny pracowniczej wraz z podaniem zastosowanej kary.
168. Czy w okresie 2015-2020 r. stwierdzono na terenie Powiatowej Stacji Sanitarno-epidemiologicznej obecność Bacillus Anthracis?

169. Czy w okresie 2015-2020 roku Państwa jednostka kontrolowała samą siebie i czy nałożono jakieś kary?
170. Czy w okresie 2018-2021 miało miejsce zgłoszenie do organów ścigania przez tutejszą jednostkę faktu dokonania wykroczenia z art. 38 ust. 1 ustawy o Państwowej Inspekcji sanitarnej?
171. Czy w okresie od roku 2015 do roku 2020 miały w Państwa jednostce przypadki kradzieży sprzętu należącego do niej? Jeśli tak, proszę o przekazanie skanów dokumentów urzędowych, w których tę okoliczność się stwierdza.
172. Czy w okresie od roku 2015 do roku 2020 miały w Państwa jednostce przypadki mobbingu? Jeśli tak, proszę o przekazanie skanów dokumentów urzędowych, w których tę okoliczność się stwierdza.
173. Czy w okresie od roku 2015 do roku 2020 miały w Państwa jednostce przypadki molestowania seksualnego? Jeśli tak, proszę o przekazanie skanów dokumentów urzędowych, w których tę okoliczność się stwierdza.
174. Czy w okresie od roku 2015 do roku 2020 miały w Państwa jednostce przypadki złamania protokołu sanitarnego? Jeśli tak, proszę o przekazanie skanów dokumentów urzędowych, w których tę okoliczność się stwierdza.
175. Czy w okresie ostatnich 10 lat wobec któregokolwiek z pracowników tutejszej jednostki prowadzono postępowania dyscyplinarne, karne lub o wykroczenie w związku z wykonywanym zawodem? Proszę podać liczbę takich pracowników oraz czy są nadal upoważnieni do kontroli.
176. Czy w okresie ostatnich pięciu lat do jednostki wpłynęły zgłoszenia dotyczące chemtrails? W jakiej liczbie? Jaka jest procedura obsługi tych zgłoszeń?
177. Czy w okresie ostatnich pięciu lat na terenie siedziby tutejszej jednostki stwierdzono występowanie gryzoni? Jeżeli tak, to jakie środki zaradcze podjęto?
178. Czy w okresie ostatnich trzech lat wpłynęły do tutejszej jednostki zgłoszenia wskazujące na stan nietrzeźwości lub po użyciu środków odurzających u pracowników Sanepidu dokonujących kontroli? Jeżeli tak, to ile takich zgłoszeń było oraz w jaki sposób zostały rozpatrzone?
179. Czy w Polsce dopuszcza się stosowanie maseczek FFP2 z certyfikatem CE 0370 EN 1492001+A1 2009 w miejsce zwykłych maseczek, które wg. opinii WHO nie chronią dostatecznie przed zakażeniem Covid-19.
180. Czy w przypadku dokumentacji zgromadzonej podczas kontroli w trakcie trwania epidemii, obowiązuje kwarantanna dokumentów? Proszę o podanie procedur dotyczących kwarantanny dokumentacji pochodzącej z kontroli oraz wskazanie, ile wynosi kwarantanna dokumentów.
181. Czy w przypadku konieczności przesłuchania osoby posługującej się wyłącznie językiem ukraińskim tutejsza jednostka posiada pracownika władającego tym językiem? Jeśli nie, to w jaki sposób przesłuchanie jest prowadzone?
182. Czy w przypadku konieczności przesłuchania osoby posługującej się wyłącznie językiem wietnamskim tutejsza jednostka posiada pracownika władającego tym językiem? Jeśli nie, to w jaki sposób przesłuchanie jest prowadzone?
183. Czy w przypadku prowadzenia kontroli w godzinach wieczornych i w weekendy tutejsza jednostka ma opracowane procedury badania trzeźwości pracowników dokonujących kontroli? Proszę o ich przesłanie oraz o informację, czy takie badania były wykonywane i w ilu przypadkach przyniosły wynik pozytywny?
184. Czy w przypadku, gdy próbki żywności pobrane przez tutejszą jednostkę w wyniku badania nie wykażą nieprawidłowości możliwa jest ich konsumpcja przez pracownika dokonującego badania? Jeżeli tak, to czy z tej czynności sporządzany jest protokół? Czy jest sporządzany protokół z niszczenia takiej żywności lub czy jest ona wydawana na rzecz osób trzecich? Proszę o przesłanie skanu ostatniego, przedostatniego i piątego licząc od ostatniego protokołu zniszczenia lub wydania takiej próbki.

185. Czy w przypadku, gdy upoważnienie do przeprowadzenia kontroli nie spełnia wymagań przewidzianych w ustawie, pracownik tutejszej jednostki może przeprowadzić kontrolę?
186. Czy w ramach refundacji wypoczynku zwrócono któremuś z pracowników tutejszej jednostki koszt wypoczynku w okresie od 28 grudnia 2020 roku? Proszę o przesłanie liczby oraz skanu dokumentów stanowiących podstawę do takiego zwrotu.
187. Czy w roku 2020 Państwa jednostka uczestniczyła w akcji profilaktycznych mających na celu zapobieganie powstawaniu chorób zawodowych, a jeśli tak, jakie były to akcje.
188. Czy w roku 2020 w dniach, w których temperatura przekroczyła 25 stopni Celsjusza pracownicy sanepidu wykonujący swoją pracę na zewnątrz mieli dostęp do wody pitnej (na mocy art. 232 ustawy Kodeks Pracy, Dz.U. 1974 nr 24 poz. 141)? Jeśli tak, to jaką procedurą został wyłoniony dostawca i producent wody zakupionej w roku 2020? Proszę o przesłanie dokumentacji przetargowej lub rozpoznania z rynku.
189. Czy w siedzibie tutejszej jednostki znajduje się pomieszczenie przeznaczone do karmienia piersią? Jeżeli tak, to czy jest dostosowane dla więcej niż jednej płci i dla których?
190. Czy w toku postępowań prowadzonych przez Państwa jednostkę w okresie 2015 – 2020 r. stwierdzono przekroczenie na terenie kontrolowanego obiektu dopuszczalnego stężenia dimetyloamidocyjanidofosforanu etylu? Jeżeli tak, to ile było takich przypadków i o ile przekroczone dopuszczalne stężenie?
191. Czy w toku postępowań prowadzonych przez Państwa jednostkę w okresie 2015 – 2020 r. stwierdzono przekroczenie na terenie kontrolowanego obiektu dopuszczalnego stężenia fluorometylofosfonianu izopropylu? Jeżeli tak, to ile było takich przypadków i o ile przekroczone dopuszczalne stężenie?
192. Czy w tutejszej jednostce była przeprowadzana deratyzacja w 2020 i 2019 roku? Przy użyciu jakich środków?
193. Czy w tutejszej jednostce istnieją procedury bezpieczeństwa na czas stanu epidemii dotyczące dokumentów dostarczanych przez podmioty zewnętrzne?
194. Czy w tutejszej jednostce pracownicy mają obowiązek zakrywania ust i nosa, czy też zostali z tego obowiązku zwolnieni – proszę o przesłanie stosownego zarządzenia.
195. Czy w tutejszej jednostce zdarzył się przypadek odmowy udziału w kontroli podczas stanu epidemii?
196. Czy w tutejszej jednostce znajdują się w użytkowanych pomieszczeniach takie rośliny, jak skrzydłokwiat, epipremnum, szefflera, sansewiera, zielistka, figowiec sprężysty oraz aglaonema? Jeżeli tak, to w jakich ilościach.
197. Czy w urzędzie, w ciągu ostatnich 10 lat odbywało się szkolenie z zakresu dostępu do informacji publicznej? Jeśli tak to proszę o informację o podmiotach je przeprowadzających?
198. Czy w związku z interpretacją przepisów prawa dokonaną przez warszawski Sanepid w tutejszej jednostce pracownicy podczas spożywania posiłków mają zakryte usta i nos? Jeżeli nie, to z czego to wynika?
199. Czy w związku z kontrolami prowadzona jest ewidencja wydawanych środków dezynfekcji oraz maseczek? Proszę o udostępnienie tej ewidencji z podziałem na poszczególne jednostki Sanepidu oraz kwotowym wyszczególnieniem poszczególnych jednostek ewidencji. Jeśli nie proszę o uzasadnienie.
200. Czy w związku z kontrolami w tutejszej jednostce odbywa się zakładowy wyścig pracy. Proszę o przesłanie regulaminu konkursu oraz aktualnego rankingu.
201. Czy w związku z popularnością tzw. morsowania tutejsza jednostka prowadzi kontrole sanitarne kąpielisk w sezonie zimowym?
202. Czy w związku z przeprowadzanymi kontrolami jest prowadzona dokumentacja co do zużytych środków dezynfekcji oraz ochrony dla pracowników Sanepidu? Proszę o pełną dokumentację

prowadzoną w tym zakresie wraz z regulaminem jej prowadzenia oraz protokołami odbioru środków.

203. Czy w związku z przeprowadzanymi kontrolami oraz podkreślaną przez Rząd szczególnie wysoką transmisję wirusa pracownicy sanepidu są badani na obecność COVID-19 każdorazowo po przeprowadzeniu takiej kontroli? Jeśli nie proszę o uzasadnienie.
204. Czy w związku z przeprowadzanymi kontrolami pracownicy Sanepidu zostali przeszkoleni z zasad dokładnego mycia rąk? Proszę o protokół przebiegu szkoleń wraz z opisem.
205. Czy w związku z wprowadzonymi przez Radę Ministrów obostrzeniami pracownicy Inspekcji Sanitarnej zostali odpowiednio zaznajomieni z podstawami prawnymi tych obostrzeń oraz czy zostali odpowiednio zaznajomieni ze stosunkiem prawnym, w jakim pozostają te obostrzenia z aktami prawnymi wyższego rzędu? Jeśli tak, to w jaki sposób?
206. Czy w związku z wykonywaną działalnością kontrolną w stanie epidemii oraz użytkowania w tym celu pojazdów prywatnych, są wdrożone odpowiednie procedury, dezynfekcji oraz zabezpieczenia antywirusowego tychże pojazdów? Jakie części pojazdów podlegają tym procedurom? Kto wykonuje te czynności? Czy są one wykonywane w odpowiednio przystosowanym pomieszczeniu? Jakie przeszkolenie posiadają te osoby i jakie atesty posiadają te pomieszczenia?
207. Czy w związku z wykonywaną działalnością kontrolną w stanie epidemii w asyście policji, kontrolerzy posiadają stosowne polisy ubezpieczeniowe, obejmujące ubezpieczenie od uszczerbku na zdrowiu, powstałego w wyniku ewentualnego ataku kontrolowanego przedsiębiorcy, w obecności policji, w miejscu przeprowadzania kontroli, jak również od nieszczęśliwego wypadku, w tym nieudolnego użycia broni przez policję, uszczerbku wskutek czynnego znieważenia oraz nadmiernie szybkiego oddalania się z miejsca kontroli? Czy owe polisy uwzględniają fakt sprzeczności z Konstytucją RP rozporządzenia, stanowiącego podstawę wszczęcia kontroli?
208. Czy w związku z wykonywaną działalnością kontrolną w stanie epidemii, na podstawie rozporządzenia Rady Ministrów, obarczonego oczywistą wadą prawną, jaką jest sprzeczność z Konstytucją RP, kontrolerzy posiadają polisę ubezpieczeniową, dającą regres roszczeń pokrzywdzonego w wyniku działań kontrolera przedsiębiorcy na towarzystwo ubezpieczeniowe bądź posiadają aneks do umowy o pracę przyznającą im możliwość takowego regresu na skarb państwa? Proszę o przesłanie polis oraz stosownych aneksów.
209. Czy w związku z wykonywaną działalnością kontrolną w stanie epidemii, na podstawie sprzecznego z Konstytucją RP, rozporządzenia Rady Ministrów, prowadzone są specjalne szkolenia kontrolerów oraz/lub ich przełożonych, dotyczące nielegalności podstawy prawnej, tj. rozporządzenia anty-covidowego, które stanowi przyczynę ich działań kontrolnych? Proszę o przesłanie treści tych szkoleń oraz treści procedur, zapewniających bezpieczeństwo epidemiologiczne podczas tych szkoleń.
210. Czy w związku ze stanem epidemii długopisy używane przez pracowników tutejszej jednostki dokonujących kontroli są po użyciu dezynfekowane, zabezpieczone lub niszczone? Proszę o opis procedury wraz z protokołami zniszczenia.
211. Czy w związku ze stanem epidemii dokonano zakupów na potrzeby tutejszej jednostki środków bezpieczeństwa? Proszę o przesłanie skanu dokumentacji przetargowej, wyników postępowania i dokumentów potwierdzających zużycie tych środków, jak również aktualnego stanu magazynowego.
212. Czy w związku ze stanem epidemii istnieje procedura na wypadek stwierdzenia zakażenia u pracownika przeprowadzającego kontrolę?
213. Czy w związku ze stanem epidemii maseczki ochronne używane przez pracowników Sanepidu posiadają certyfikat PRS (bądź inny)? Proszę o przesłanie stosownego potwierdzenia
214. Czy w związku ze stanem epidemii oraz rozporządzeniem Ministra Zdrowia z dnia 11 grudnia 2020 r. w sprawie szkodliwych czynników biologicznych dla zdrowia dokonano aktualizacji oceny ryzyka zawodowego w tutejszej jednostce? Proszę o przesłanie tej aktualizacji.

215. Czy w związku ze stanem epidemii pracownicy oraz bezpośredni współpracownicy sanepidu otrzymują wyższe wynagrodzenia, premie, bonusy lub inne, nadzwyczajne świadczenia pieniężne lub niepieniężne? Jeżeli tak, to wnoszę o ujawnienie metodologii oraz pisemnych procedur na temat systemu premiowania pracowników z wyszczególnieniem konkretnych szczebli lub rodzajów pełnionych obowiązków
216. Czy w związku ze stanem epidemii pracownicy oraz bezpośredni współpracownicy sanepidu przechodzą wyrywkowe i/lub regularne testy na obecność genomów koronawirusa covid-19? Jeżeli tak, to proszę o podanie informacji na ten temat z wyszczególnieniem danych dostawcy testów i ich producenta, rodzaju testów, ceny i dokumentacji przetargowej lub z rozpoznania rynku. Jak również proszę o podanie informacji na temat instytucji lub organizacji przeprowadzającej testy oraz ujawnienie dokumentów poświadczających nawiązanie oraz warunki współpracy. Wnoszę o wydanie zanonimizowanej kopii harmonogramu badań pracowników.
217. Czy w związku ze stanem epidemii pracownicy prowadzący kontrole są regularnie poddawani testom na obecność wirusa SARS-CoV-2 (COVID 19)? Proszę o wykaz zakupionych testów oraz dane statystyczne dotyczące przebadanych pracowników.
218. Czy w związku ze stanem epidemii pracownicy Sanepidu prowadzący kontrole zachowują odpowiedni dystans społeczny przy prowadzonych czynnościach? Proszę o przesłanie opisu procedury.
219. Czy w związku ze stanem epidemii pracownicy Sanepidu prowadzący kontrolę mają zapewniony dostęp do maseczek ochronnych? proszę o przesłanie opisu procedury oraz informacji w jaki sposób został zakupione te maseczki wraz z podaniem danych dostawcy, producenta, ceny i dokumentacji przetargowej lub z rozpoznania rynku.
220. Czy w związku ze stanem epidemii pracownicy Sanepidu prowadzący kontrolę mają zapewniony dostęp do rękawiczek ochronnych? proszę o przesłanie opisu procedury oraz informacji w jaki sposób został zakupione te rękawiczki wraz z podaniem danych dostawcy, producenta, ceny i dokumentacji przetargowej lub z rozpoznania rynku.
221. Czy w związku ze stanem epidemii pracownicy Sanepidu prowadzący kontrolę mają zapewniony dostęp do środków dezynfekcyjnych? Proszę o przesłanie opisu procedury oraz informacji w jaki sposób zostały zakupione te środki wraz z podaniem danych dostawcy, producenta, ceny i dokumentacji przetargowej lub z rozpoznania rynku.
222. Czy w związku ze stanem epidemii pracownicy Sanepidu prowadzący kontrolę mają zapewniony dostęp do środków dezynfekcyjnych? Proszę o przesłanie opisu procedury oraz informacji w jaki sposób zostały zakupione te środki wraz z podaniem danych dostawcy, producenta, ceny i dokumentacji przetargowej lub z rozpoznania rynku.
223. Czy w związku ze stanem epidemii pracownicy Sanepidu prowadzący kontrolę w miejscach, w których przebywają ludzie stosują się do standardowych procedur bezpieczeństwa w przemieszczaniu się (również w sytuacjach prywatnych), takich jak maksymalna liczba osób podróżujących komunikacją miejską. Proszę o podesłanie protokołu.
224. Czy w związku ze stanem epidemii pracownicy tutejszej jednostki prowadzący kontrolę mają zapewniony płyn do dezynfekcji rąk? proszę o przesłanie opisu procedury oraz informacji w jaki sposób został zakupiony ten płyn wraz z podaniem danych dostawcy, producenta, ceny i dokumentacji przetargowej lub z rozpoznania rynku.
225. Czy w związku ze stanem epidemii pracownicy tutejszej jednostki prowadzący kontrolę w miejscach, w których przebywają ludzie przechodzą standardowe procedury bezpieczeństwa w postaci badania temperatury? Proszę o przesłanie opisu procedury, zestawienia przeprowadzonych kontroli podczas stanu epidemii oraz protokołów z pomiaru temperatur.
226. Czy w związku ze stanem epidemii pracownicy tutejszej jednostki używający w pracy telefonów komórkowych zobowiązani są do dezynfekcji rąk po ich użyciu?

227. Czy w związku ze stanem epidemii prowadzony jest wywiad dotyczący zagrożenia epidemiologicznego z pracownikami Sanepidu, których współlokatorzy mieli kontakt z osobami zagrożonymi? Proszę o opis procedury wraz z protokołami wywiadów prowadzonych podczas stanu epidemii.
228. Czy w związku ze stanem epidemii prowadzony jest wywiad dotyczący zagrożenia epidemiologicznego z pracownikami tutejszej jednostki mającymi kontakt z klientami lub prowadzącymi kontrolę? Proszę o opis procedury wraz z protokołami wywiadów przeprowadzonych podczas stanu epidemii.
229. Czy w związku ze stanem epidemii rękawiczki jednorazowe używane przez pracowników Sanepidu są po kontroli wyrzucane/niszczone? Proszę o opis procedury.
230. Czy w związku ze stanem epidemii zaktualizowano ocenę ryzyka zawodowego pracowników tutejszej Sanepidu?? Proszę o przesłanie tych aktualizacji?
231. Czy w związku ze stanem epidemii, prowadzony jest wywiad dotyczący zagrożenia epidemiologicznego z pracownikami Sanepidu mającymi kontakt z ich dostawcami/zaopatrzeniem? Proszę o opis procedury wraz z protokołami wywiadów prowadzonych podczas stanu epidemii.
232. Czy w związku ze stanem epidemii, szkoły, do których chodzą dzieci pracowników Sanepidu, przechodzą standardowe procedury bezpieczeństwa w postaci zapewnienia środków dezynfekujących, ograniczeń w przemieszczaniu się, regularnych kontroli pracowników placówki? Proszę o opis procedury, zestawienia przeprowadzonych kontroli podczas stanu epidemii oraz protokołów z pomiaru temperatur.
233. Czy w związku ze zbieżnością skrótu nazwy (PIS) oraz domeny ze skrótem nazwy ugrupowania, które od 2015 roku rujnuje Polskę zdarzają się błędy w kierowanej do tutejszej jednostki korespondencji? Ile wpłynęło listów i maili skierowanych do partii Prawo i Sprawiedliwość oraz jaki dalszy bieg nadano tym pismom?
234. Czy wiadomości elektroniczne, w których zgłaszane są naruszenia obostrzeń, zakazów i nakazów podczas stanu epidemii są archiwizowane? Proszę o wskazanie procedur przechowywania wiadomości elektronicznych, w których zgłoszono naruszenia obostrzeń.
235. Czy wszczynając kontrolę podczas stanu epidemii tutejsza jednostka zawiadamia Policję i Straż Pożarną? Na podstawie jakich wytycznych? Proszę o przesłanie.
236. Czy wyznaczone są specjalne stanowiska pracy dla osób odbierających zgłoszenia dotyczące łamania obostrzeń podczas stanu epidemii oraz prowadzących rejestr tych zgłoszeń?
237. Czy zawiadomienie przez Policję tutejszej jednostki o istniejących naruszeniach, w kontrolowanym miejscu, jest podstawą nałożenia przez tutejszą jednostkę na przedsiębiorcę kary administracyjnej? Proszę o podanie podstawy prawnej możliwości nałożenia na przedsiębiorcę kary administracyjnej tylko w oparciu o zawiadomienie przez Policję o istniejących naruszeniach oraz istniejącej procedury.
238. Czy zezwala się pracownikom Sanepid pomiędzy czynnościami kontroli skorzystać z przerwy na posiłek w kontrolowanym przedsiębiorstwie gastronomicznym? Proszę o przesłanie procedury bezpieczeństwa przerwy w pracy w związku z obowiązywaniem stanu epidemii.
239. Czy zgłoszenia dotyczące łamania obostrzeń, nakazów i zakazów podczas stanu epidemii przyjmowane telefonicznie są nagrywane i przechowywane? Proszę o wskazanie procedur nagrywania oraz przechowywania zgłoszeń telefonicznych.
240. Czy zgłoszenia obostrzeń, zakazów i nakazów podczas stanu epidemii będące podstawą do przeprowadzenia kontroli są przechowywane w aktach postępowania administracyjnego? Jeśli nie, proszę o wskazanie miejsca, w którym są przechowywane.
241. Czy zgodnie z obowiązującymi procedurami, jeżeli urzędnik nie umyje rąk przed kontrolą w przedsiębiorstwie to stwarza zagrożenie epidemiologiczne? Proszę o przesłanie informacji na temat mycia rąk przez urzędników przeprowadzających kontrolę oraz służb asystujących podczas kontroli za okres stanu epidemii.

242. Czy zgodnie z ostatnim dokonany przez Państwa badaniem jakość wody pitnej w wodociągach kontrolowanej na terenie podległym Państwa jednostce spełnia wszystkie parametry, przewidziane polskimi normami?
243. Czy zgodnie z zasadami BHP pracownicy Inspekcji Sanitarnej zostali przeszkoleni z obsługi urządzeń elektrycznych znajdujących się w ich miejscu pracy? Proszę o wskazanie wszystkich urządzeń elektrycznych, z których obsługi zostali przeszkoleni pracownicy Inspekcji Sanitarnej.
244. Czy zostało przeprowadzone szkolenie dla pracowników tutejszej jednostki dotyczące obowiązujących przepisów regulujących panujący stan epidemii? Proszę o przesłanie opisu procedury oraz informacji w jaki sposób wybrano podmiot prowadzący szkolenie, danych podmiotu prowadzącego szkolenie, terminów szkolenia, kosztów szkolenia i dokumentacji przetargowej lub z rozpoznania rynku.
245. Czy zużyte środki ochrony osobistej w tym rękawiczki jednorazowe, maseczki jednorazowe, przyłbice, fragmenty odzieży itp. pozostawione w przestrzeni publicznej są traktowane przez tutejszą jednostkę jako materiały zakaźne? W jaki sposób wygląda procedura w przypadku stwierdzenia znajdowania się takich materiałów na terenie działania tutejszej jednostki? Jak często w okresie stanu epidemii była stosowana?
246. Otrzymałem od wyborców poniższy artykuł:
<https://www.mp.pl/covid19/covid19-aktualnosci/258569.gis-wiadomosci-w-ramach-zapytaj-sanepidpl-nie-sa-wnioskami-o-dostep-do-informacji-publicznej>
Proszę o informacje na ile wysłanie takiego zapytania do Państwa jednostki będzie skuteczne, ewentualnie w jaki inny sposób można zaangażować tutejszą jednostkę w odpowiedzi na nasze wnioski.
247. Farb jakiego producenta, jakiej gęstości i wydajności użyto do ostatniego malowania pomieszczeń w tutejszej jednostce?
248. Gdzie i w jaki sposób przechowywane są choinki używane do dekoracji tutejszej jednostki w okresie świątecznym?
249. Gdzie i w jaki sposób przechowywane są flagi służące do dekoracji tutejszej jednostki podczas świąt państwowych?
250. Ile osób zmarło do 4 tygodni od szczepienia przeciw COVID-19 na terenie działania Państwa inspekcji od grudnia 2020 roku?
251. Ile decyzji o nałożeniu kar administracyjnych na przedsiębiorców zostało wydanych od początku trwania stanu epidemii? Proszę o przedstawienie zestawienie wydanych decyzji o nałożeniu kar na przedsiębiorców z wyszczególnieniem okresów, w których nałożono karę, podstawy prawnej nałożenia kary, rodzaju oraz wysokości nałożonej kary.
252. Ile do tej pory podczas stanu epidemii stacja podjęła kontroli i jaki był czas trwania każdej z nich?
253. Ile do tutejszej jednostki w 2020 i 2021 roku wpłynęło wniosków literalnie nazwanych wnioskami o dostęp do informacji publicznej, na które nie udzielono odpowiedzi?? Z jakiego powodu?
254. Ile gaśnic znajduje się na terenie budynku Państwa jednostki i jakie są daty ich przeglądu? Proszę o przekazanie informacji o dacie przeglądu każdej z gaśnic oraz dokumentów potwierdzających, że przegląd taki się odbył.
255. Ile grzywien i w jakiej łącznej wysokości zostało nałożonych przez Państwa jednostkę w celu przymuszenia do szczepień. Proszę także o informację w ilu przypadkach osoba ukarana grzywną wniosła skargę do sądu oraz jak te sprawy się zakończyły (tj., ile z tych skarg zostało uwzględnionych przez sąd). Proszę o dane za lata 2018, 2019 i 2020 - dla każdego roku osobno."
256. Ile kontroli od początku stanu epidemii przeprowadzono w wielkopowierzchniowych placówkach handlowych? Proszę o przesłanie protokołów.
257. Ile kontroli sanitarnych dokonali Państwo w prywatnych firmach w styczniu 2021 roku? O ile ta liczba zmieniła się w stosunku do stycznia 2020 roku?

258. Ile kontroli sanitarnych przeprowadzono w okresie 1.01.2021-31.01.2021 w restauracjach, a ile w sklepach wielkopowierzchniowych i supermarketach?
259. Ile kontroli sanitarnych zostało przeprowadzonych w latach 2015-2020 na terenie podległym Państwa jednostce? Proszę o przedstawienie powyższej informacji z podziałem na poszczególne lata i kategorie PKD kontrolowanych podmiotów.
260. Ile litrów środków dezynfekcji zużyli pracownicy Państwa jednostki w ciągu 2020 roku?
261. Ile metrów kwadratowych ma powierzchnia wolnej przestrzeni podłogi oraz ile metrów sześcienny na objętość pomieszczeń, w których pracują pracownicy Inspekcji Sanitarnej, bez ograniczeń meblami, sprzętami itp.? Czy na każdego pracownika Inspekcji Sanitarnej przypada 2 metry kwadratowej wymienionej powyżej wolnej przestrzeni podłogi oraz 13 metrów sześciennych objętości pomieszczeń nieograniczonych meblami, sprzętami i innymi (standardy wynikające z ergonomii stanowiska dla pracowników pracujących przy komputerze)?
262. Ile niepożądanych objawów poszczepiennych zanotowano u dzieci w wieku 0-8 lat w latach 2015-2020 na terenie właściwości Państwa jednostki? Proszę o wskazanie z rozbiciem na lata.
263. Ile odbiorników radiowych i telewizyjnych posiada tutejsza jednostka? Czy w przypadku wszystkich abonament radiowo telewizyjny został opłacony za rok bieżący? Proszę o wskazania liczby odbiorników, których nie zgłoszono lub nie uiszczono aktualnej opłaty?
264. Ile procent zatrudnionych pracowników w 2020 roku założyło Profil Zaufany, aby usprawnić pracę urzędu w szybszym kontakcie z obywatelami?
265. Ile próbek kału do diagnostyki bakteriologicznej zostało przyjętych w Państwa jednostce w 2018 roku w podziale na poszczególne miesiące. W jakim procencie tych próbek zostały wykryte pałeczki salmonelli?
266. Ile przypadków zakażenia wirusem HIV w okresie od 2015 do 2020 roku miało miejsce na terenie właściwości Państwa jednostki?
267. Ile razy w toku działalności Państwa jednostki stwierdzono udostępnianie solarium małoletniemu?
268. Ile roślin występuje w zajmowanych przez tutejszą jednostkę pomieszczeniach? Proszę także o wskazanie jaką daje to liczbę w przeliczenia na m² zajmowanych powierzchni. W jaki sposób dobierane są rośliny, badane oraz czy stanowią własność jednostki, czy też innych osób (jakich?).
269. Ile spraw egzekucyjnych na podstawie art. 8 ust. 4 ustawy o ochronie zdrowia przed następstwami korzystania z solarium prowadzi Państwa jednostka?
270. Ile ubikacji znajduje się w budynku Państwa jednostki, czy na każdym piętrze znajduje się ubikacje i jakie przystosowania do użytkowania przez osoby niepełnosprawne mają te ubikacje?
271. Ile wniosków o dostęp do informacji otrzymała tutejsza jednostka do dnia udzielenia odpowiedzi na niniejsze pytanie?
272. Ile wniosków o udzielenie informacji publicznej otrzymała Państwa jednostka w roku 2021?
273. Ile wynosiło zużycie energii elektrycznej (w kWh) w Inspekcji Sanitarnej, wraz z informacją o poszczególnych zużyciach przez daną wojewódzką, powiatową i graniczną stację sanitarno-epidemiologiczną w roku 2020, począwszy od stycznia? Proszę o informację, ile wynosił miesięczny koszt zużycia takiej energii w każdym w powyższych podmiotów.
274. Ile zakażeń kiłą miało miejsce na obszarze właściwości Państwa jednostki w okresie od 2015 do 2020 roku?
275. Ile zgłoszeń dotyczących szkód na osobie i na mieniu zgłoszono z polisy OC tutejszej jednostki w latach 2015 - 2021? W ilu przypadkach doszło do wypłaty odszkodowania i jaka była łączna wysokość wypłaconych odszkodowań?
276. Ile, w okresie od 2015 do 2020 r., na terenie właściwości Państwa jednostki zostało odnotowanych Niepożądanych Odczynów Poszczepiennych dotyczących szczepień przeciwko błonicy, tężcowi, krztuścowi, poliomyelitis, inwazyjnemu zakażeniu Haemophilus Influenze, gruźlicy, wirusowemu zapaleniu wątroby, odrze, śwince i różyczce?

277. Ilu od początku obowiązywania stanu epidemii kontrole tutejszej jednostki ujawniły przestępców gospodarczych. Proszę o podanie liczby i szacunkową wartość ich majątku prywatnego.
278. Ilu policjantów powinno brać udział w kontrolach przeprowadzonych przez tutejszą jednostkę? Proszę o wskazanie podstaw prawnych, które to określają.
279. Ilu pracowników tutejszej jednostki ma uprawnienia do przeprowadzenia kontroli? Na jakiej zasadzie są zatrudnieni?
280. Jak brzmi treść pisemnego pouczenia o odpowiedzialności karnej za zeznanie nieprawdy lub zatajenie prawdy, które przedstawia Państwowy Powiatowy Inspektor Sanitarny osobom przesłuchiwanym?
281. Jak chronione są w Państwa jednostce informacje niejawne, w tym dane wrażliwe?
282. Jak często pracownicy Państwa jednostki prowadzą kontrole związane z przeciwdziałaniem epidemii koronawirusa zmieniają maseczki ochronne?
283. Jak długo pomieszczenie, w którym trwała kontrola musi być wietrzone, aby można było uznać je za wywietrzone i na jak długo?
284. Jak procedura bezpieczeństwa obowiązuje w przypadku, gdy policjant asystujący podczas kontroli w czasie stanu epidemii otrzyma pozytywny wynik testu na COVID-19?
285. Jak wygląda procedura bezpieczeństwa dotycząca noszenia maseczek ochronnych podczas kontroli Sanepid w okresie obowiązywania stanu epidemii? Czy jest pewność, iż maseczki nie są przeterminowane tj. używane jedynie w okresie ich działania i po czasie wymieniane na nowe?
286. Jak wygląda procedura postępowania w przypadku, gdy przedstawicielem podmiotu kontrolowanego jest obcokrajowiec? Czy umożliwia się skorzystanie z pomocy tłumacza czy też kontrola może być prowadzona bez jego udziału? Proszę o podanie liczby kontrolowanych w okresie 2015-2021 osób posiadających obywatelstwo Armenii, Wietnamu, Ukrainy, Białorusi, Rosji, Mołdawii, Czech, Słowacji, Niemiec, Szwecji, Wielkiej Brytanii, Francji, Litwy, Łotwy, Estonii, Finlandii, Bułgarii, Rumunii, Węgier, Turcji, Azerbejdżanu, Filipin, Korei Południowej, Japonii, Chińskiej Republiki Ludowej, Szwajcarii, Egiptu, Syrii, Libanu.
287. Jaka część pracowników Państwa instytucji zarabia powyżej aktualnego przeciętnego wynagrodzenia w gospodarce narodowej ogłoszonej przez Prezesa GUS? Proszę o podanie wskaźnika liczbowego i procentowego?
288. Jaka jest ilość gniazdek elektrycznych w jednostce? Ile z nich ma uziemienie?
289. Jaka jest procedura kontroli przechowywania szczepionek w placówkach medycznych oraz w rezerwach narodowych? Proszę o przesłanie opisu procedur wraz z protokołami przeprowadzonych kontroli.
290. Jaka jest procedura postępowania w przypadku, gdy podczas kontroli pełniący asystę policjant zdejmie czapkę?
291. Jaka jest procedura rozpatrywania skarg na pracownika tutejszej jednostki?
292. Jaka jest procedura sprawdzania błędów ortograficznych i językowych w protokołach z kontroli tutejszej jednostki? Proszę o jej przesłanie? Czy zastrzeżenia składane do protokołów wskazywały na błędy? Jeżeli tak, to proszę o podanie liczby takich zastrzeżeń podczas ostatnich trzech lat oraz sposobu ich rozpatrzenia.
293. Jaka jest procedura w przypadku, gdy okaże się, że lokal gastronomiczny, w którym przeprowadzono kontrolę okazał się ogniskiem zapalnym wirusa SARS COVID-19?
294. Jaka jest procedura w przypadku, gdy okaże się, że pracownik, który przeprowadzał kontrolę jest zarażony wirusem SARS COVID-19?
295. Jaka jest procedura w przypadku, gdy policjant asystujący pracownikowi przeprowadzającemu kontrolę nie stosuje się do panujących obostrzeń?
296. Jaka jest procedura w przypadku, gdy u osoby, która miała bezpośredni kontakt ze szczepionkami wykryto zarażenie wirusem SARS COVID-19?

297. Jaka procedura bezpieczeństwa dotyczy papieru i długopisów używanych podczas kontroli tutejszej jednostki w okresie obowiązywania stanu epidemii? Proszę o jej przesłanie.
298. Jaką pojemność ma skrzynka ogólna tutejszej jednostki oraz jaka pojemność pozostała do wykorzystania?
299. Jaką średnią wilgotność stwierdzono w zajmowanych przez tutejszą jednostkę pomieszczeniach w 2019, 2020 roku oraz w miesiącu styczniu 2021 roku?
300. Jaki charakter miały odnotowane Niepożądane Odczyny Poszczepienne odnotowane na terenie właściwości Państwa jednostki w okresie od 2015 do 2020 r.? (proszę o odpowiedź z podziałem na ilość i rodzaje)
301. Jakie atesty posiadają maski noszone przez służby mundurowe?
302. Jakie atesty powinny posiadać rękawiczki, aby skutecznie chroniły nas przed wirusem COVID?
303. Jakie atesty powinny posiadać stroje, które w pełni chronią człowieka przed zarażeniem się wirusem COVID?
304. Jakie badania naukowe będące w posiadaniu tutejszej jednostki stanowią podstawę sugerowania, że restauracje w Polsce są niebezpieczne dla gości i pracowników? Jeżeli nie na podstawie badań naukowych, to na jakiej innej podstawie tutejsza jednostka prowadzi w restauracjach kontrole i wystawia kary?
305. Jakie było w latach 2012-2018 średnie procentowe odchylenie faktycznej wagi wydawanych posiłków, które zostały skontrolowane, od zadeklarowanej w kontrolowanych punktach gastronomicznych?
306. Jakie darowizny, w tym darmowe szkolenia otrzymała tutejsza jednostka oraz jej pracownicy w związku z pełnieniem funkcji służbowych w okresie ostatnich 5 lat? Proszę o listę darczyńców.
307. Jakie działania na rzecz celów wskazanych w art. 4 ust. 1 pkt 9) Ustawy o Państwowej Inspekcji Sanitarnej prowadziła Państwa jednostka w roku 2020?
308. Jakie działania na rzecz poprawy higieny nauczania prowadziła Państwa jednostka w roku 2020?
309. Jakie działania profilaktyczne przeciwko zakażeniom wirusem HIV prowadziła Państwa jednostka w okresie od 2015 do 2020 roku?
310. Jakie działania stosuje tutejsza jednostka, aby w użytkowanych przez siebie pomieszczeniach wyeliminować promieniowanie pływające z urządzeń?
311. Jakie fakty mają obowiązek sprawdzić pracownicy Państwa jednostki, dokonując kontroli w sklepie spożywczym w związku epidemią wirusa Sars-cov-19?
312. Jakie kryteria są brane pod uwagę podczas rekrutacji nowych pracowników w Państwa jednostce?
313. Jakie procedury bezpieczeństwa dotyczą przeprowadzania kontroli przez pracowników Inspekcji Sanitarnej w styczniu 2021 roku (ze szczególnym uwzględnieniem procedur wynikających ze stanu epidemiologicznego COVID-19)? Jak te procedury zmieniły się w porównaniu do grudnia 2019 roku? Proszę o przesłanie obowiązujących procedur bezpieczeństwa dotyczących przeprowadzania kontroli przez pracowników Inspekcji Sanitarnej w styczniu 2021 roku oraz w grudniu 2019 roku.
314. Jakie procedury przeciwdziałania mobbingowi wdraża Państwa jednostka?
315. Jakie procedury są podejmowane w przypadku ponownego zgłoszenia naruszeń obowiązujących obostrzeń, zakazów i nakazów podczas stanu epidemii w lokalu, w którym w którym niedawno zakończono kontrolę tutejszej jednostki?
316. Jakie procedury tutejsza jednostka stosuje w przypadku, gdy kontrolowany podmiot reprezentuje cudzoziemiec?
317. Jakie procedury tutejsza jednostka stosuje w przypadku, gdy kontrolowany podmiot reprezentuje osoba głuchoniema lub niedosłyszająca?
318. Jakie procedury wdrożyła Państwa jednostka w związku z zagrożeniem wirusem Zika? Czy została podjęta kampania edukacyjna? Jeśli tak, to ile wyniósł jej koszt?
319. Jakie publiczne działania informacyjne dotyczące higieny osobistej prowadziła Państwa jednostka w latach 2015-2020?

320. Jakie rodzaje i ile sztuk odzieży ochronnej posiada Państwa jednostka i przed jakimi czynnikami szkodliwymi ma ona za zadanie chronić?
321. Jakie są koszty utrzymania Państwa podmiotu od 1.01.2020 r. do 31.12.2020 r.?
322. Jakie są kryteria do stwierdzenia stanu zagrożenia dla życia lub zdrowia ludzkiego? Proszę o przesłanie?
323. Jakie są procedury wszczęcia kontroli podczas trwania stanu epidemii?
324. Jakie są przesłanki uznania zgłoszenia naruszenia obostrzeń za uzasadnione?
325. Jakie są przesłanki uznania, iż naruszenia jakich dopuszcza się przedsiębiorca stanowią zagrożenie życia lub zdrowia podczas epidemii?
326. Jakie są uprawnienia policjantów biorących udział w kontrolach przeprowadzanych przez tutejszą jednostkę? Proszę o wskazanie podstawy prawnej, która udziela policjantom wskazanych uprawnień.
327. Jakie są wytyczne dotyczące udostępniania rejestrów zgłoszeń dotyczących naruszenia obowiązujących obostrzeń, zakazów i nakazów podczas stanu epidemii? Proszę o wskazanie procedur udostępniania rejestrów.
328. Jakie specjalne procedury bezpieczeństwa odnośnie spożywanych posiłków w tutejszej jednostce wdrożono podczas stanu epidemii? Proszę o ich przesłanie.
329. Jakie sytuacje traktowane są przez pracowników tutejszej jednostki w trakcie kontroli za łamanie obowiązujących obostrzeń, zakazów i nakazów podczas stanu epidemii? Proszę o podanie podstawy prawnej uznania konkretnych sytuacji za naruszenie obowiązujących obostrzeń w związku z epidemią.
330. Jakie środki podejmowała Państwa jednostka w celu zapobiegania spożywaniu przez pracowników alkoholu w miejscu pracy?
331. Jakie środki zapobiegawcze po przeprowadzeniu procedur zgodnych z rozporządzeniem Ministra Zdrowia z dnia 11 grudnia 2020 r. w sprawie szkodliwych czynników biologicznych dla zdrowia wdrożyła lub zamierza wdrożyć tutejsza jednostka?
332. Jakie wydatki za każdy miesiąc roku kalendarzowego 2020 począwszy od marca, poniosła Inspekcja Sanitarna w związku z przystosowaniem swojej działalności i funkcjonowania do sytuacji związanej z pandemią COVID-19? W szczególności proszę o wyróżnienie kwoty wszystkich wydatków poniesionych przez Inspekcję Sanitarną na: a) maseczki, b) środki dezynfekujące, c) rękawiczki jednorazowe.
333. Jakie wykształcenie posiadają pracownicy państwa instytucji? Proszę o sporządzenie zestawienia ukazującego poziom wykształcenia oraz ukończony kierunek studiów.
334. Jakie wymagania wynikające z ustawy o ochronie informacji niejawnych spełnia w budynku Państwa Jednostki kancelaria tajna?
335. Jakie zabezpieczenia przeciwko zakażeniu wirusem sars-cov-19 obowiązani są stosować pracownicy Państwa jednostki podczas kontroli?
336. Jakie zostały podjęte działania w tutejszej jednostce, aby wyeliminować w użytkowanych pomieszczeniach nadmierne kontrasty oraz odbłaski światła? Czy nada takie występują?
337. Jeśli pracownicy mają zapewnione środki do dezynfekcji, proszę o podanie dokładnego składu tego środka.
338. Komu udostępniane są rejestry zgłoszeń naruszenia obowiązujących obostrzeń, zakazów i nakazów podczas stanu epidemii?
339. Kto dokonuje wyboru miejsc, które mają zostać poddane kontroli naruszenia obostrzeń, zakazów i nakazów podczas stanu epidemii?
340. Kto ma dostęp do archiwalnych nagrań rozmów telefonicznych, w których dokonano zgłoszeń naruszenia obostrzeń?
341. Kto obsługuje skrzynkę elektroniczną tutejszej jednostki, na którą można dokonywać zgłoszeń naruszeń obostrzeń, zakazów i nakazów podczas stanu epidemii?

342. Kto podejmuje decyzję o asyście Policji w przeprowadzeniu kontroli podczas stanu epidemii?
343. Kto ponosi odpowiedzialność w przypadku, gdy szczepionki stają się niezdadne do użytku ze względu na złe warunki przechowywania? Jakie są wytyczne do prowadzenia kontroli przez tutejszą jednostkę?
344. Kto ustala przesłanki uznania, iż naruszenia jakich dopuszczają się przedsiębiorcy stanowią zagrożenie życia lub zdrowia podczas epidemii?
345. Kto wydaje decyzję o przeprowadzeniu kontroli naruszeń obostrzeń, zakazów i nakazów podczas stanu epidemii w trakcie stanu epidemii?
346. Kto wyznacza zespół zobowiązany do przeprowadzenia kontroli naruszeń obostrzeń, zakazów i nakazów podczas stanu epidemii?
347. Kto zostaje objęty kwarantanną w przypadku, gdy zarażenie zostaje stwierdzone u pracownika tutejszej jednostki, który w krótkim odstępie czasu przeprowadzał kontrolę w kilku miejscach?
348. Na jakiej podstawie następuje wybór pracowników do zespołu kontroli? Proszę o wskazanie procedur tworzenia zespołu kontroli.
349. Na jakiej podstawie są zatrudnione osoby przyjmujące zgłoszenia oraz prowadzące rejestry zgłoszeń dotyczących łamania obostrzeń, nakazów i zakazów w trakcie stanu epidemii?
350. Na jakiej podstawie w przypadku dyrektora tutejszej jednostki i jego zastępcy stwierdzono spełnienie warunku określonego w art. 13 ust 1 pkt 5 ustawy o Państwowej Inspekcji Sanitarnej?
351. Na jakiej podstawie zatrudniani są pracownicy skierowani do prowadzenia kontroli podczas epidemii?
352. Na jakiej podstawie zostaje podjęta decyzja o przeprowadzeniu kontroli naruszeń obostrzeń, zakazów i nakazów podczas stanu epidemii?
353. Od ilu decyzji tutejszej jednostki dotyczących nałożenia kar administracyjnych na przedsiębiorców w związku z naruszeniem obowiązujących obostrzeń podczas epidemii, wniesiono skargę do Sądu Administracyjnego? Proszę o przedstawienia zestawienia ilości skarg, które wniesiono od decyzji tutejszej jednostki, rodzaju oraz wysokości kar, które nałożono, na podstawie zaskarżonych decyzji oraz ilości skarg uwzględnionych oraz odrzuconych przez sądy administracyjne.
354. Pracodawca w upalne dni jest zobowiązany do zapewnienia pracownikom napojów. Proszę wyjaśnienie, czy w jaki sposób jest to uregulowane w tutejszej jednostce. Czy dokonywany jest zakup wody, czy też innych napojów? Ponadto proszę o informację na temat procedury postępowania, gdy do dostarczonej wody pracownik tutejszej jednostki dodaje soku lub innego dodatku.
W omawianym przypadku, czy jeśli pracownik sam będzie przygotowywał sobie napój w celu spożycia go przez siebie, to czy zachodzi tu okoliczność, która powoduje konieczność uzyskania przez pracownika orzeczenia do celów sanitarno-epidemiologicznych? Czy wszyscy pracownicy takie orzeczenia posiadają i w jaki sposób okoliczność ta w upalne dni jest weryfikowana?
355. Proszę o informacje nt. ilości przeprowadzonych kontroli przez tut. jednostkę w okresie 01/03/2020 - 01/02/2021, z podziałem na:
-Kontrole przedsiębiorstw bez wcześniejszego zawiadomienia; ile z tych kontroli zakończyło się nałożeniem kary administracyjnej? W jakiej wysokości?
-Kontrole przedsiębiorstw z wcześniejszym zawiadomieniem (zgodnie z ustawa - nie wcześniej niż po upływie 7 dni i nie później niż przed upływem 30 dni od dnia doręczenia zawiadomienia o zamiarze wszczęcia kontroli) ile z tych kontroli zakończyło się nałożeniem kary administracyjnej? W jakiej wysokości?
356. Proszę o udostępnienie informacji nt. liczby pracowników wyznaczonych do prowadzenia kontroli, którzy:
-Przeprowadzili przynajmniej jedna kontrole urzędowa w okresie 01/03/2020 - 01/02/2021; ORAZ
-Zostali w ww. czasie zdiagnozowani jako nosiciele wirusa SARS-CoV-2."

357. Proszę informację, czy w roku 2020 prowadzony był w Państwa jednostce przegląd oświetlenia awaryjnego, a jeśli tak, proszę o skan protokołu tego przeglądu.
358. Proszę o informację czy, a jeśli tak to jakie i za jaką cenę środki spożywcze nabywała Państwa jednostka w roku 2021.
359. Proszę o informację o tym, jakie środki ochrony danych osobowych podejmowane są w Państwa jednostce?
360. Proszę o informację czy Państwa jednostka prowadziła w latach 2020-2021 kontrolę na terenie obiektów kultu religijnego, a jeżeli tak, jakie były to obiekty.
361. Proszę o informację czy Państwa jednostka uczestniczyła w roku 2020 w jakimkolwiek programie profilaktycznym skierowanym przeciwko stosowaniu tzw. dopalaczy, a jeśli to, to do jakich podmiotów wysłała związane z akcją materiały informacyjne.
362. Proszę o informację czy Państwa jednostka w roku 2020 prowadziła kontrole w przedszkolach, a jeśli tak, proszę o informacje, jakie uchybienia wykazano.
363. Proszę o informację czy Państwa jednostka w roku 2020 prowadziła kontrole w szkołach podstawowych, a jeśli tak, proszę o informacje, jakie uchybienia wykazano.
364. Proszę o informację, czy w latach 2015-2020 była w stosunku do Państwa jednostki prowadzona egzekucja komornicza.
365. Proszę o informację, czy w latach 2015-2020 miały miejsce przypadki nieuprawnionego dostępu do dokumentów lub danych informatycznych, będących w dyspozycji Państwa jednostki.
366. Proszę o informację, czy w latach 2015-2020 w ramach działalności Państwa jednostki miały miejsce wypadki przy pracy, a jeśli tak, to na czym one polegały.
367. Proszę o informację, czy w okresie od roku 2015 do 2020 w stosunku do któregoś z pracowników Państwa jednostki wszczęto postępowanie karne w związku z działaniem lub zaniechaniem w ramach wykonywanej przez niego pracy.
368. Proszę o informację, czy w Państwa jednostce w okresie od 2015 do 2021 roku doszło do dyscyplinarnego rozwiązania stosunku pracy, a jeśli tak – ile było takich przypadków.
369. Proszę o informację, czy w posiadaniu Państwa jednostki są jakiegokolwiek materiały informacyjne dotyczące dopalaczy, a jeśli tak to jakie i ile sztuk.
370. Proszę o informację, czy w ramach planu obrony cywilnej Państwa jednostka ma wyznaczoną bezpieczną drogę ewakuacji dokumentów na wypadek działań wojennych, zamachu terrorystycznego lub innego gwałtownego zdarzenia, zagrażającego ich utratą. Jeśli tak, to proszę o przesłanie skanu dokumentu urzędowego zawierającego ten plan.
371. Proszę o informację, czy wśród pracowników Państwa jednostki są osoby zakażone chorobą podlegającą zgłoszeniu do Sanepidu.
372. Proszę o informację, ile było kontroli przedsiębiorców w sektorze prywatnym, na obszarze właściwości Państwa jednostki w okresie od 2010 do 2021 roku włącznie, z podaniem liczby kontroli w poszczególnych latach
373. Proszę o informację, ile było przypadków, na obszarze właściwości Państwa jednostki, przypadków zapalenia opon mózgowo-rdzeniowych w okresie od 2015 do 2021, z podaniem ilości zakażeń w poszczególnych latach.
374. Proszę o informację, ile było przypadków, na obszarze właściwości Państwa jednostki, przypadków zespołu ostrej niewydolności oddechowej w okresie od 2015 do 2021, z podaniem ilości zakażeń w poszczególnych latach.
375. Proszę o informację, ile było przypadków, na obszarze właściwości Państwa jednostki, zakażeń jersiniozą w okresie od 2015 do 2021, z podaniem ilości zakażeń w poszczególnych latach.
376. Proszę o informację, ile było przypadków, na obszarze właściwości Państwa jednostki, zakażeń kamylobakteriozą w okresie od 2015 do 2021, z podaniem ilości zakażeń w poszczególnych latach.

377. Proszę o informację, ile było przypadków, na obszarze właściwości Państwa jednostki, zakażeń bąblowicą w okresie od 2015 do 2021, z podaniem ilości zakażeń w poszczególnych latach.
378. Proszę o informację, ile było przypadków, na obszarze właściwości Państwa jednostki, zakażeń biegunkami o etiologii infekcyjnej lub nieustalonej u dzieci do lat 2 w okresie od 2015 do 2021, z podaniem ilości zakażeń w poszczególnych latach.
379. Proszę o informację, ile było przypadków, na obszarze właściwości Państwa jednostki, zakażeń boreliozą z Lyme w okresie od 2015 do 2021, z podaniem ilości zakażeń w poszczególnych latach.
380. Proszę o informację, ile było przypadków, na obszarze właściwości Państwa jednostki, zakażeń brucelozą w okresie od 2015 do 2021, z podaniem ilości zakażeń w poszczególnych latach.
381. Proszę o informację, ile było przypadków, na obszarze właściwości Państwa jednostki, zakażeń chlamydiozą w okresie od 2015 do 2021, z podaniem ilości zakażeń w poszczególnych latach.
382. Proszę o informację, ile było przypadków, na obszarze właściwości Państwa jednostki, zakażeń cholera w okresie od 2015 do 2021, z podaniem ilości zakażeń w poszczególnych latach.
383. Proszę o informację, ile było przypadków, na obszarze właściwości Państwa jednostki, zakażeń chorobami zakaźnymi układu moczowego w okresie od 2015 do 2021, z podaniem ilości zakażeń w poszczególnych latach.
384. Proszę o informację, ile było przypadków, na obszarze właściwości Państwa jednostki, zakażeń chorobą Creutzfelda-Jacoba w okresie od 2015 do 2021, z podaniem ilości zakażeń w poszczególnych latach.
385. Proszę o informację, ile było przypadków, na obszarze właściwości Państwa jednostki, zakażeń czerwonką bakteryjną w okresie od 2015 do 2021, z podaniem ilości zakażeń w poszczególnych latach.
386. Proszę o informację, ile było przypadków, na obszarze właściwości Państwa jednostki, zakażeń durami rzekomymi A, B i C w okresie od 2015 do 2021, z podaniem ilości zakażeń w poszczególnych latach.
387. Proszę o informację, ile było przypadków, na obszarze właściwości Państwa jednostki, zakażeń dudem brzuszny w okresie od 2015 do 2021, z podaniem ilości zakażeń w poszczególnych latach.
388. Proszę o informację, ile było przypadków, na obszarze właściwości Państwa jednostki, zakażeń dudem wysypkowym w okresie od 2015 do 2021, z podaniem ilości zakażeń w poszczególnych latach.
389. Proszę o informację, ile było przypadków, na obszarze właściwości Państwa jednostki, zakażeń dżumą w okresie od 2015 do 2021, z podaniem ilości zakażeń w poszczególnych latach.
390. Proszę o informację, ile było przypadków, na obszarze właściwości Państwa jednostki, zakażeń giardiozą w okresie od 2015 do 2021, z podaniem ilości zakażeń w poszczególnych latach.
391. Proszę o informację, ile było przypadków, na obszarze właściwości Państwa jednostki, zakażeń gorączką Q w okresie od 2015 do 2021, z podaniem ilości zakażeń w poszczególnych latach.
392. Proszę o informację, ile było przypadków, na obszarze właściwości Państwa jednostki, zakażeń gruźlicą w okresie od 2015 do 2021, z podaniem ilości zakażeń w poszczególnych latach.
393. Proszę o informację, ile było przypadków, na obszarze właściwości Państwa jednostki, zakażeń grypą objętych obowiązkiem zgłoszenia w okresie od 2015 do 2021, z podaniem ilości zakażeń w poszczególnych latach.
394. Proszę o informację, ile było przypadków, na obszarze właściwości Państwa jednostki, zakażeń Haemophilus influenzae w okresie od 2015 do 2021, z podaniem ilości zakażeń w poszczególnych latach.
395. Proszę o informację, ile było przypadków, na obszarze właściwości Państwa jednostki, zakażeń kryptosporidiozą w okresie od 2015 do 2021, z podaniem ilości zakażeń w poszczególnych latach.
396. Proszę o informację, ile było przypadków, na obszarze właściwości Państwa jednostki, zakażeń krztuścem w okresie od 2015 do 2021, z podaniem ilości zakażeń w poszczególnych latach.

397. Proszę o informację, ile było przypadków, na obszarze właściwości Państwa jednostki, zakażeń legionelozą w okresie od 2015 do 2021, z podaniem ilości zakażeń w poszczególnych latach.
398. Proszę o informację, ile było przypadków, na obszarze właściwości Państwa jednostki, zakażeń leptospirozą w okresie od 2015 do 2021, z podaniem ilości zakażeń w poszczególnych latach.
399. Proszę o informację, ile było przypadków, na obszarze właściwości Państwa jednostki, zakażeń listeriozą w okresie od 2015 do 2021, z podaniem ilości zakażeń w poszczególnych latach.
400. Proszę o informację, ile było przypadków, na obszarze właściwości Państwa jednostki, zakażeń malarią w okresie od 2015 do 2021, z podaniem ilości zakażeń w poszczególnych latach.
401. Proszę o informację, ile było przypadków, na obszarze właściwości Państwa jednostki, zakażeń *Neisseria meningitidis* w okresie od 2015 do 2021, z podaniem ilości zakażeń w poszczególnych latach.
402. Proszę o informację, ile było przypadków, na obszarze właściwości Państwa jednostki, zakażeń nosacizną w okresie od 2015 do 2021, z podaniem ilości zakażeń w poszczególnych latach.
403. Proszę o informację, ile było przypadków, na obszarze właściwości Państwa jednostki, zakażeń odrą w okresie od 2015 do 2021, z podaniem ilości zakażeń w poszczególnych latach.
404. Proszę o informację, ile było przypadków, na obszarze właściwości Państwa jednostki, zakażeń ornitozą w okresie od 2015 do 2021, z podaniem ilości zakażeń w poszczególnych latach.
405. Proszę o informację, ile było przypadków, na obszarze właściwości Państwa jednostki, zakażeń ospą prawdziwą w okresie od 2015 do 2021, z podaniem ilości zakażeń w poszczególnych latach.
406. Proszę o informację, ile było przypadków, na obszarze właściwości Państwa jednostki, zakażeń ospą wietrzną w okresie od 2015 do 2021, z podaniem ilości zakażeń w poszczególnych latach.
407. Proszę o informację, ile było przypadków, na obszarze właściwości Państwa jednostki, zakażeń ostrym nagminnym porażeniem dziecięcym w okresie od 2015 do 2021, z podaniem ilości zakażeń w poszczególnych latach.
408. Proszę o informację, ile było przypadków, na obszarze właściwości Państwa jednostki, zakażeń ostrym porażeniem wiotkim w okresie od 2015 do 2021, z podaniem ilości zakażeń w poszczególnych latach.
409. Proszę o informację, ile było przypadków, na obszarze właściwości Państwa jednostki, zakażeń pałeczkami rzekomo durowymi w okresie od 2015 do 2021, z podaniem ilości zakażeń w poszczególnych latach.
410. Proszę o informację, ile było przypadków, na obszarze właściwości Państwa jednostki, zakażeń płonicą w okresie od 2015 do 2021, z podaniem ilości zakażeń w poszczególnych latach.
411. Proszę o informację, ile było przypadków, na obszarze właściwości Państwa jednostki, zakażeń prątkami w okresie od 2015 do 2021, z podaniem ilości zakażeń w poszczególnych latach.
412. Proszę o informację, ile było przypadków, na obszarze właściwości Państwa jednostki, zakażeń pryszczycą w okresie od 2015 do 2021, z podaniem ilości zakażeń w poszczególnych latach.
413. Proszę o informację, ile było przypadków, na obszarze właściwości Państwa jednostki, zakażeń różyczką w okresie od 2015 do 2021, z podaniem ilości zakażeń w poszczególnych latach.
414. Proszę o informację, ile było przypadków, na obszarze właściwości Państwa jednostki, zakażeń rzeżączką w okresie od 2015 do 2021, z podaniem ilości zakażeń w poszczególnych latach.
415. Proszę o informację, ile było przypadków, na obszarze właściwości Państwa jednostki, zakażeń salmonellozą w okresie od 2015 do 2021, z podaniem ilości zakażeń w poszczególnych latach.
416. Proszę o informację, ile było przypadków, na obszarze właściwości Państwa jednostki, zakażeń *Streptococcus pneumoniae* w okresie od 2015 do 2021, z podaniem ilości zakażeń w poszczególnych latach.
417. Proszę o informację, ile było przypadków, na obszarze właściwości Państwa jednostki, zakażeń *Streptococcus pyogenes* w okresie od 2015 do 2021, z podaniem ilości zakażeń w poszczególnych latach.

418. Proszę o informację, ile było przypadków, na obszarze właściwości Państwa jednostki, zakażeń świnką w okresie od 2015 do 2021, z podaniem ilości zakażeń w poszczególnych latach.
419. Proszę o informację, ile było przypadków, na obszarze właściwości Państwa jednostki, zakażeń tężcem w okresie od 2015 do 2021, z podaniem ilości zakażeń w poszczególnych latach.
420. Proszę o informację, ile było przypadków, na obszarze właściwości Państwa jednostki, zakażeń toksoplazmozą wrodzoną w okresie od 2015 do 2021, z podaniem ilości zakażeń w poszczególnych latach.
421. Proszę o informację, ile było przypadków, na obszarze właściwości Państwa jednostki, zakażeń tularemią w okresie od 2015 do 2021, z podaniem ilości zakażeń w poszczególnych latach.
422. Proszę o informację, ile było przypadków, na obszarze właściwości Państwa jednostki, zakażeń wąglikiem w okresie od 2015 do 2021, z podaniem ilości zakażeń w poszczególnych latach.
423. Proszę o informację, ile było przypadków, na obszarze właściwości Państwa jednostki, zakażeń wągrowicą w okresie od 2015 do 2021, z podaniem ilości zakażeń w poszczególnych latach.
424. Proszę o informację, ile było przypadków, na obszarze właściwości Państwa jednostki, zakażeń werotoksycznymi pałeczkami *Escherichia coli* w okresie od 2015 do 2021, z podaniem ilości zakażeń w poszczególnych latach.
425. Proszę o informację, ile było przypadków, na obszarze właściwości Państwa jednostki, zakażeń wirusem zachodniego Nilu w okresie od 2015 do 2021, z podaniem ilości zakażeń w poszczególnych latach.
426. Proszę o informację, ile było przypadków, na obszarze właściwości Państwa jednostki, zakażeń wirusową gorączką krwotoczną w okresie od 2015 do 2021, z podaniem ilości zakażeń w poszczególnych latach.
427. Proszę o informację, ile było przypadków, na obszarze właściwości Państwa jednostki, zakażeń wirusowym zapaleniem wątroby typu A w okresie od 2015 do 2021, z podaniem ilości zakażeń w poszczególnych latach.
428. Proszę o informację, ile było przypadków, na obszarze właściwości Państwa jednostki, zakażeń wirusowym zapaleniem wątroby typu B w okresie od 2015 do 2021, z podaniem ilości zakażeń w poszczególnych latach.
429. Proszę o informację, ile było przypadków, na obszarze właściwości Państwa jednostki, zakażeń wirusowym zapaleniem wątroby typu C w okresie od 2015 do 2021, z podaniem ilości zakażeń w poszczególnych latach.
430. Proszę o informację, ile było przypadków, na obszarze właściwości Państwa jednostki, zakażeń wścieklizną w okresie od 2015 do 2021, z podaniem ilości zakażeń w poszczególnych latach.
431. Proszę o informację, ile było przypadków, na obszarze właściwości Państwa jednostki, zakażeń zespołem różyczki wrodzonej w okresie od 2015 do 2021, z podaniem ilości zakażeń w poszczególnych latach.
432. Proszę o informację, ile było przypadków, na obszarze właściwości Państwa jednostki, zakażeń żołądkowo-jelitowych w okresie od 2015 do 2021, z podaniem ilości zakażeń w poszczególnych latach.
433. Proszę o informację, ile było przypadków, na obszarze właściwości Państwa jednostki, zatrueć jadem kiełbasianym w okresie od 2015 do 2021, z podaniem ilości zakażeń w poszczególnych latach.
434. Proszę o informację, ile egzekucji administracyjnych w sprawie obowiązku szczepień ochronnych prowadziła Państwa jednostka w roku 2020.
435. Proszę o informację, ile hydrantów znajduje się na terenie obiektu użytkowanego przez Państwa jednostkę oraz informację, kiedy dokonywane były ich przeglądy. Proszę również o przesłanie skanu dokumentów poświadczających datę przeglądu.
436. Proszę o informację, ile razy w ciągu roku 2020 stwierdzono naruszenie zakazu reklamy lub promocji usług w zakresie udostępniania solarium.

437. Proszę o informację, ile węzów gaśniczych znajduje się na terenie obiektu użytkowanego przez Państwa jednostkę oraz informację, kiedy dokonywane były ich przeglądy. Proszę również o przesłanie skanu dokumentów poświadczających datę przeglądu.
438. Proszę o informację, jakie działania antykorupcyjne były prowadzone w Państwa jednostce w latach 2015-2020
439. Proszę o informację, jakie działania informacyjno-profilaktyczne na terenie szkół podstawowych i ponadpodstawowych prowadziła Państwa jednostka w latach 2015-2021?
440. Proszę o informację, jakie systemy operacyjne są zainstalowane na komputerach będących w dyspozycji Państwa jednostki i jaki koszt umów licencyjnych na systemy operacyjne poniosła Państwa jednostka w roku 2020?
441. Proszę o informację, jakie środki ochrony przed skażeniem promieniotwórczym posiada Państwa jednostka?
442. Proszę o informację, jakie środki ochrony przed włamaniami hakerskimi i wirusami, w szczególności w postaci oprogramowania, są stosowane na komputerach w Państwa jednostce?
443. Proszę o informację, jakiego wymiaru są koperty, w których wysyłana jest korespondencja w państwa jednostce.
444. Proszę o informację, jakimi samochodami dysponuje Państwa jednostka (z podaniem marki i roku produkcji) oraz informację, za jaką cenę zostały nabyte.
445. Proszę o informację, kto świadczy Państwa jednostce usługę wywozu śmieci i w jaki sposób został wyłoniony usługodawca.
446. Proszę o informację, na jakiej podstawie prawnej Państwa jednostka zajmuje nieruchomość, w której prowadzi swoją działalność oraz o przekazanie skanu stosownej umowy lub decyzji.
447. Proszę o informację, w jaki sposób podczas kontroli zapewniona jest odległość 1,5 metra pomiędzy pracownikami?
448. Proszę o podanie dokładnej liczby zgonów na terenie działania tutejszej jednostki zmarłych wyłącznie z powodu COVID-19, tj. bez chorób współistniejących - od początku rejestracji takich zgonów do dnia udzielenia odpowiedzi?
449. Proszę o podanie ilości zakupionego paliwa do pojazdów służbowych Państwa placówki w latach 2015-2021 z rozbiciem na poszczególne lata i rodzaje paliwa.
450. Proszę o podanie jakie wynagrodzenie brutto wraz ze wszystkimi dodatkami, premiami, nagrodami w roku 2019 oraz 2020 otrzymał kierownik tutejszej jednostki?
451. Proszę o podanie kwoty jaka została przeznaczona na nagrody, premie i inne dodatki do wynagrodzeń pracowników jednostki w roku 2020?
452. Proszę o podanie liczby kontroli lub interwencji dokonywanych przez pracowników Państwa placówki w godzinach nocnych (22:00 - 6:00) w latach 2015-2021, z rozbiciem na poszczególne lata.
453. Proszę o podanie liczby kontroli przeprowadzanych w firmach prywatnych przez pracowników Państwa placówki w latach 2015-2021 z wyszczególnieniem ilości dla lat i miesięcy.
454. Proszę o podanie liczby metrów kwadratowych powierzchni państwa Placówki z rozbiciem na poszczególne pomieszczenia.
455. Proszę o podanie liczby wiadomości e-mail otrzymanych przez tutejszą jednostkę w poszczególnych dniach 2021 roku z dniem udzielenia odpowiedzi na przedmiotowe pytanie łącznie?
456. Proszę o podanie liczby wydanych decyzji o zamknięciu działalności z rygiem natychmiastowej wykonalności w okresie 2015-2020 z rozbiciem na lata
457. Proszę o podanie norm płynu do dezynfekcji, który możemy stosować w walce z wirusem.
458. Proszę o podanie parametrów papieru używanego do drukowania w tutejszej jednostce - gramatura, białość, jasność, nieprzezroczystość, jaką normę spełnia. Kto określił wskazane parametry i na jakiej podstawie? Jakie są kryteria określania parametrów papieru w tutejszej jednostce?

459. Proszę o podanie średniej liczby pracowników Państwa placówki biorących udział w pojedynczej kontroli lub interwencji w latach 2015-2021, z rozbiciem na poszczególne miesiące i lata.
460. Proszę o podanie wydatków Państwa jednostki na wywóz śmieci w każdym okresie rozliczeniowym w roku 2020.
461. Proszę o podanie wysokości nagród d. tutejszej jednostki w 2020 r. podziałem na każdego pracownika i uzasadnieniem przyznania nagrody, bez podawania imienia i nazwiska, a jedynie stanowiska danego pracownika, któremu przyznana została nagroda.
462. Proszę o poinformowanie, w jakim trybie został wyłoniony przedsiębiorca, świadczący Państwa jednostce usługę ochrony. Proszę o przekazanie mailowo skanu dokumentów przetargowych.
463. Proszę o przekazanie skanów wszystkich wersji instrukcji przeciwpożarowej, obowiązujących w Państwa jednostce w okresie od 2015 do 2021 roku.
464. Proszę o przesłanie informacji, ile kontroli w okresie ostatnich trzech lat przeprowadzono w środy?
465. Proszę o przesłanie aktualnego rejestru pracowników narażonych na działanie czynnika biologicznego zgodnego z rozporządzeniem Ministra Zdrowia z dnia 11 grudnia 2020 r. w sprawie szkodliwych czynników biologicznych dla zdrowia
466. Proszę o przesłanie aktualnego w tutejszej jednostce wykazu prac narażających pracowników na oddziaływanie czynnika biologicznego.
467. Proszę o przesłanie dokumentów potwierdzających przez dyrektora tutejszej jednostki oraz jego zastępcę wymogów określonych w art. 13 ust. 4 ustawy o Państwowej Inspekcji Sanitarnej
468. Proszę o przesłanie korespondencji otrzymanej od GIS, Ministra Zdrowia lub innych podmiotów dotyczącej prowadzenia kontroli przedsiębiorców podczas stanu epidemii.
469. Proszę o przesłanie liczby kontroli przeprowadzonych przez tutejszą jednostkę na ogródkach działkowych w latach 2018-2021 oraz wyników tych kontroli oraz zastosowanych środków.
470. Proszę o przesłanie opinii wojewody wydanej podczas powołania kierownika tutejszej jednostki
471. Proszę o przesłanie potwierdzeń, że osoby składające doniesienie zostały zapoznane z polityką prywatności stosowaną przez tutejszą jednostkę.
472. Proszę o przesłanie procedury dotyczącej obsługi skrzynki e-mailowej tutejszego urzędu. Czy wszystkie maile są drukowane, czy obieg odbywa się elektronicznie, czy też istnieje różny sposób postępowania w zależności od tematyki wiadomości?
473. Proszę o przesłanie protokołów z pomiarów temperatury pracowników tutejszej jednostki za miesiące XI, XII. 2020 i I.2021.
474. Proszę o przesłanie skanów protokołów wypadku przy pracy oraz w drodze do pracy lub z pracy wśród pracowników tutejszej jednostki za kres ostatnich trzech lat.
475. Proszę o przesłanie skanów wszystkich dwutygodniowych, kwartalnych i rocznych sprawozdań na choroby zakaźne, zakażeniach i zatruciach MZ56 z terenu Państwa PSSE w latach 2016-2021
476. Proszę o przesłanie skanu najnowszego badania składu wody wodociągowej prowadzonego przez Państwa jednostkę.
477. Proszę o przesłanie wszelkich otrzymanych od organów administracji publicznej i policji wytycznych, instrukcji i innych pism otrzymanych w związku z kontrolami prowadzonymi podczas stanu epidemii.
478. Proszę o przesłanie wykazu przedmiotów, które są przechowywane w piwnicy oraz na strychu tutejszej jednostki, o ile takie pomieszczenia są użytkowane. Proszę także o przesłanie instrukcji przeciwpożarowej.
479. Proszę o przesłanie wykazu tytułów prasowych prenumerowanych przez tutejszą jednostkę, jak również płatnego dostępu do serwisów internetowych, o ile taki został zakupiony. Proszę o podanie kosztu każdej z pozycji w przeliczeniu na miesiąc.
480. Proszę o przesłanie wzorów dokumentów, które pracownicy tutejszej jednostki posiadali podczas kontroli prowadzonych w 2021 roku

481. Proszę o przesłanie zestawienia nałożonych kar administracyjnych zawierającego: podstawę kary, wysokość oraz czy została uiszczona.
482. Proszę o przesłanie zestawienia niepożądanych odczynów poszczepiennych za rok 2015, 2016, 2017, 2018, 2019, 2020 ze wskazaniem, po którym szczepieniu nastąpił odczyn i jaki miał charakter? Proszę również o wskazanie, co tutejsza jednostka poczyniła z tymi informacjami.
483. Proszę o skany opinii projektów planu zagospodarowania przestrzennego wydanych w Państwa jednostce w roku 2020.
484. Proszę o udostępnienie wszystkich umów zawartych przez tutejszą jednostkę z podmiotami świadczącymi usługi telekomunikacyjne w ostatnich 5 latach.
485. Proszę o udzielenie informacji, ile zostało zaraportowanych przypadków grypy na terenie działania Państwa jednostki w dniach 01.01.2021-15.01.2021 na formularzu MZ55
486. Proszę o wskazanie, ile gaśnic znajduje się w budynku tutejszej jednostki oraz jaką mają datę ważności?
487. Proszę o wskazanie, ile % powierzchni w każdym z użytkowanych przez tutejszą jednostkę budynku przypada na jednego pracownika?
488. Proszę o wskazanie, ile w latach 2019-2020 zostało przeprowadzonych kontroli jakości żywności w sklepach o nazwie LIDL znajdujących się w Państwa obszarze działalności?
489. Proszę o wskazanie imion i nazwisk pracowników pełniących stanowiska o charakterze kontrolnym, które do tej pory brały udział w kontrolach od 01.01.2021 r. do dnia dzisiejszego, w szczególności pracowników kontrolujących przedsiębiorców prowadzących działalność gastronomiczną, hotelową, rekreacyjną, turystyczną?
490. Proszę o wskazanie liczby kontroli prowadzonych bez zawiadomienia w okresie ostatnich 36 miesięcy przez tut. Jednostkę w rozbiciu na miesiące.
491. Proszę o wskazanie liczby kontroli w odniesieniu do zakładów karnych, aresztów śledczych oraz schronisk dla nieletnich i zakładów poprawczych, podległych Ministrowi Sprawiedliwości znajdujących się na terenie właściwości tutejszej jednostki w latach 2018, 2019, 2020 i 2021. Proszę także o wskazanie wyników kontroli oraz zastosowanych środków.
492. Proszę o wskazanie liczby otrzymanych doniesień o łamanie ograniczeń, nakazów i zakazów podczas stanu epidemii łącznie z doniesieniami anonimowymi.
493. Proszę o wskazanie liczby przypadków kontroli przeprowadzonych w sposób, o którym mowa w art. 25 ust. 1 pkt 1c ustawy o Państwowej Inspekcji Sanitarnej w okresie ostatnich trzech lat z podziałem na poszczególne środki i obiekty
494. Proszę o wskazanie u ilu osób w wieku od 0-18 lat (konkretna liczba) na terenie działania Państwa jednostki zdiagnozowano COVID-19? Jakie było źródło (miejsce) zakażenia?
495. Proszę o wskazanie w odniesieniu do każdego z pomieszczeń użytkowanych przez tutejszą jednostkę stosunku powierzchni okien (liczonej w świetle ościeżnic) do powierzchni podłogi.
496. Proszę o wskazanie wysokości i szerokości drzwi wejściowych do budynków znajdujących się w posiadaniu tutejszej jednostki oraz informacji, czy są one jedno czy też wieloskrzydłowe.
497. Proszę o wskazanie zestawienia ilości dziennych wykonanych połączeń telefonicznych podczas stanu epidemii dotyczących kwarantanny lub izolacji domowej każdego z pracowników jednostki?
498. Proszę o wymienienie kampanii informacyjnych, które prowadziła, organizowała lub współorganizowała Państwa jednostka w roku 2020.
499. Proszę podać liczbę złożonych do tutejszej jednostki wniosków określonych w art. 12a ust. 3b ustawy o Państwowej Inspekcji Sanitarnej okresie ostatnich pięciu lat?
500. Stosownie do art. 4 ustawy o Pis Sanepid jest zobowiązany do nadzoru nad jakością zdrowotną żywności, w związku z czym proszę o wskazanie, ile Państwo przeprowadzili w 2020 r. oraz w 2019 r. kontroli jakości zdrowotnej żywności? Jakiego rodzaju żywności dotyczyły kontrole? Proszę o przekazanie zbiorczych wniosków z kontroli? W jakiej ilości przeprowadzone zostały

kontrole w sklepach spożywczych należących do kapitału zagranicznego typu Biedronka, Carrefour, Kaufland, Auchan, Lidl?

501. Stosownie do treści art. 4 ustawy o PIS sanepid zobowiązany jest do kontroli warunków zdrowotnych środowiska pracy. Czy przeprowadzili Państwo już badania lub planowane są badania dotyczące stałego, ciągłego i długotrwałego zakrywania ust i nosa na stanowisku pracy? Jeżeli nie zostały przeprowadzone to z uwagi na ważny ogólnonarodowy charakter przedmiotowego zagadnienia proszę o odpowiedź w jakim terminie takie badania będą przeprowadzone? Kto będzie je przeprowadzał? W jaki sposób zostanie poinformowana o wynikach badania opinia publiczna?
502. W ilu kontrolach dziennie może wziąć udział podczas stanu epidemii pracownik tutejszej jednostki? Czy pomiędzy kontrolami podlega procedurom bezpieczeństwa? Proszę o ich przesłanie?
503. W ilu kontrolach w okresie ostatnich pięciu lat na terenie działania jednostki stwierdzono wystąpienie okoliczności, o których mowa w art. 11 rozporządzenia, o którym mowa w art. 4 ust. 2 pkt 5 ustawy o Państwowej Inspekcji Sanitarnej?
504. W ilu miejscach jednego dnia ten sam pracownik tutejszej jednostki może przeprowadzić kontrolę podczas stanu epidemii?
505. W ilu przedsiębiorstwach Inspekcja Sanitarna dokoła kontroli przestrzegania obostrzeń w prowadzeniu działalności gospodarczej wprowadzonych przez Radę Ministrów, w każdym miesiącu roku kalendarzowego 2020, począwszy od marca? Jaki był koszt dokonania wszystkich kontroli w każdym miesiącu? Proszę o wymienienie wszystkich kosztów wliczonych do kosztów dokonania kontroli w miesiącach od marca do grudnia 2020 roku.
506. W ilu przypadkach od wprowadzenia stanu epidemii wynikiem kontroli było stwierdzenie zagrożenia życia i zdrowia ludzi?
507. W ilu przypadkach tutejsza jednostka podczas stanu epidemii zastosowała karę administracyjną wobec rowerzysty, który nie zastosował się do zakrycia ust i nosa?
508. W ilu przypadkach, w których przedsiębiorcy złożyli odwołanie od decyzji o nałożeniu przez tutejszą jednostkę kary administracyjnych, uwzględniono, a w ilu odrzucono złożone odwołania w trakcie trwania stanu epidemii? Proszę o przedstawienie zestawienia ze wskazaniem ilości odwołań od decyzji, które uwzględniono, a ile odrzucono, przesłanek na podstawie których odrzucono złożone odwołanie, rodzaju oraz wysokości kar nałożonych, których dotyczyły odwołania.
509. W jaki sposób jest kontrolowany transport szczepionek do szpitali oraz przychodni? Proszę o wskazanie procedury transportu szczepionek, pojazdów wykorzystywanych do transportu szczepionek, procedury pomiaru temperatury w jakich transportowane są szczepionki.
510. W jaki sposób na terenie działania jednostki najczęściej dochodzi do transmisji wirusa SARS-COV-2 (COVID-19)? Proszę o wskazanie danych statystycznych, raportów, analiz.
511. W jaki sposób następuje ustalenie osób potencjalnie narażonych na zarażenie wirusem SARS COVID-19 w przypadku, gdy zakażenie zostało stwierdzone u pracownika, który przeprowadzał kontrolę?
512. W jaki sposób następuje wybór miejsc, które mają zostać poddane kontroli naruszeń obostrzeń, zakazów i nakazów podczas stanu epidemii? Proszę o wskazanie procedury wyboru miejsc, które mają zostać poddane kontroli.
513. W jaki sposób następuje zarejestrowanie zgłoszenia o naruszeniu obowiązujących obostrzeń?
514. W jaki sposób osoby palące wyroby tytoniowe zaspokajają swoje potrzeby na terenie siedziby tutejszej jednostki? Czy są wydzielone miejsca? Jakież? Czy czas poświęcony na te potrzeby wliczany jest do czasu pracy, czy też odliczany i na jakich zasadach?
515. W jaki sposób podczas postępowania administracyjnego prowadzonego w związku z naruszeniem ograniczeń, nakazów i zakazów podczas stanu epidemii tutejsza jednostka realizuje zasadę określoną w art. 8 KPA? Proszę o podanie stosownych procedur oraz przykładów z dwóch ostatnich miesięcy.

516. W jaki sposób pracownicy sanepidu jako grupa szczególnie narażona na kontakt z wirusem, jest przed nim chroniona? tzn. w jaki rodzaj maseczek lub przyłbic są oni wyposażeni, czy noszą rękawiczki jednorazowe?
517. W jaki sposób pracownicy tutejszej jednostki oraz policji docierają na miejsce kontroli podczas stanu epidemii? Czy jednym samochodem? Jakie stosuje się procedury bezpieczeństwa? Proszę o przesłanie.
518. W jaki sposób pracownicy tutejszej jednostki są przygotowani na kontrolę dokonywaną wobec osób niewidomych lub niedowidzących? Proszę o wskazanie procedur.
519. W jaki sposób przechowywane są nagrania zgłoszeń dotyczących naruszeń obostrzeń, zakazów i nakazów podczas stanu epidemii przyjmowanych telefonicznie?
520. W jaki sposób przechowywane są protokoły z przeprowadzonych kontroli w trakcie panowania epidemii? Zarówno, jeżeli chodzi o protokoły papierowe, jak i elektroniczne?
521. W jaki sposób przy wyznaczaniu pracowników do przeprowadzania kontroli uwzględniana jest zasada braku dyskryminacji ze względu na płeć, wiek, kolor skóry, wyznanie i przynależność związkową?
522. W jaki sposób rozpatrywane są zgłoszenia dotyczące naruszenia obowiązujących obostrzeń, zakazów i nakazów podczas stanu epidemii? Proszę o wskazanie procedury rozpatrywania zgłoszeń.
523. W jaki sposób stacja sanitarno-epidemiologiczna dba o zabezpieczenie przestrzeni roboczej oraz narzędzi pracy przed osadzeniem się tam wirusa oraz innych drobnoustrojów? Jak często w ochronie przed wirusem ww. narzędzia i środki są dezynfekowane, z wyszczególnieniem stołów, biurek, siedzeń, podłóg, ścian, przyborów, oraz komputerów?
524. W jaki sposób transportowane są szczepionki?
525. W jaki sposób tutejsza jednostka dba o zapewnienie odległości między stanowiskami pracy? Proszę o przesłanie wytycznych oraz organizacji pracy podczas stanu epidemii.
526. W jaki sposób tutejsza jednostka otrzymuje informacje od jednostek policji o lokalach naruszających obostrzenia, zakazy i nakazy podczas stanu epidemii.
527. W jaki sposób tutejsza jednostka prowadzi działania zmierzające do redukcji wydzielania CO₂ do atmosfery?
528. W jaki sposób tutejsza jednostka realizuje zasadę określoną w art. 14a KPA?
529. W jaki sposób tutejsza jednostka zabezpieczenia dane osobowe osób, które składają doniesienie o łamaniu ograniczeń, nakazów i zakazów podczas stanu epidemii?
530. W jaki sposób w przestrzeni publicznej na terenie działania tutejszej jednostki w związku z obowiązującym stanem epidemii realizowana jest utylizacja zużytych środków ochrony osobistej osób niezwiązanych z wykonywaniem zawodów medycznych, w szczególności maseczek jednorazowych i rękawiczek jednorazowych? Ile kontroli dotyczących utylizacji tutejsza jednostka przeprowadziła podczas stanu epidemii? Proszę o przesłanie ostatniego protokołu z kontroli.
531. W jaki sposób w tutejszej jednostce są archiwizowane wnioski o dostęp do informacji publicznej, które tutejsza jednostka uznała za złożone z nadużyciem prawa?
532. W jaki sposób weryfikowana jest prawdziwość informacji przekazanych w zgłoszeniu dotyczącym naruszeń obostrzeń, nakazów i zakazów podczas stanu epidemii?
533. W jaki sposób wybierani są pracownicy tutejszej jednostki skierowani do przeprowadzenia kontroli podczas epidemii? Proszę o podanie wytycznych dotyczących wyboru pracowników.
534. W jaki sposób wypłacane jest wynagrodzenie za kontrole prowadzone przez tutejszą jednostkę? Proszę o przesłanie rozliczeń za wszystkie kontrole od wprowadzenia stanu epidemii.
535. W jakich przypadkach asysta Policji podczas kontroli jest konieczna?
536. W jakich sytuacjach tutejsza jednostka podejmuje decyzję o zamknięciu lokalu gastronomicznego, ze względu na stwierdzenie w trakcie prowadzonej kontroli naruszeń obowiązujących obostrzeń, zakazów i nakazów podczas stanu epidemii? Proszę o wskazanie podstaw prawnych wydanych

decyzji o zamknięciu lokalu gastronomicznego, ze względu na stwierdzenie naruszenia obowiązujących obostrzeń.

537. W jakiej formie sporządzany jest protokół z przeprowadzonej kontroli, czy jest sporządzany w formie pisemnej czy elektronicznej? Proszę o wskazanie procedury sporządzania protokołów kontroli podczas epidemii.
538. W jakim czasie przed wyznaczonym terminem tutejsza jednostka informuje przedsiębiorcę o zaplanowanej kontroli podczas stanu epidemii?
539. W jakim trybie wydawane są decyzje o nałożeniu administracyjnej kary pieniężnej za nieprzestrzeganie obostrzeń w prowadzeniu działalności gospodarczej wprowadzonych przez Radę Ministrów? Jeśli wydawane są w trybie postępowania administracyjnego, to czy osoby, wobec których toczy się postępowanie mają rzeczywistą możliwość wglądu do dokumentów w swojej sprawie?
540. W kontekście obecnego zagrożenia epidemiologicznego jakie warunki współpracy są stawiane zewnętrznym instytucjom wykonującym usługi dla stacji sanitarno-epidemiologicznej (np. monterzy, serwisanci, pracownicy branży budowlanej, sprzątaczkę itd.) aby móc maksymalnie ograniczyć transmisję wirusa? Proszę o opis procedury, wraz z wszelkimi potwierdzeniami w postaci raportów, rachunków i innych dokumentów potwierdzających egzekwowanie powyższych przepisów oraz dających ww. osobom dostęp do dodatkowych środków bezpieczeństwa
541. W których portalach społecznościowych posiada profil tutejsza jednostka? Kto zajmuje się obsługą tych profili i na jakiej podstawie? Kto odpowiada i w jakim trybie na wiadomości złożone za pośrednictwem portalu społecznościowych?
542. W przypadku gdy pracownicy kontrolujący poruszali się środkami komunikacji publicznej, wnoszę o wydanie kserokopii dowodów zakupów biletów autobusowych/tramwajowych, pociągowych itd.
543. W przypadku jakich zgłoszeń dotyczących naruszeń obostrzeń, zakazów i nakazów podczas epidemii tutejsza jednostka powinna podjąć decyzję o przeprowadzeniu kontroli? Jaki dokument reguluje taką konieczność?
544. W związku z przeprowadzanymi kontrolami, proszę o regulamin przebiegu kontroli wraz z prawami i obowiązkami poszczególnych stron oraz podstawą prawną.
545. W związku z zagrożeniem epidemiologicznym wirusem, zwłaszcza przy możliwej bezpośredniej transmisji z osoby na osobę i mając na uwadze że przeprowadzający kontrole pracownicy służb sanitarnych mają styczność z wieloma osobami na przestrzeni dnia roboczego, pytam czy pracownicy i współpracownicy sanepidu są przeszkoleni z procedur odnośnie dopuszczalnych i niedopuszczalnych form przywitania i pożegnania (podawanie ręki, całus w policzek, w rękę, objęcie, stuknięcie łokci, stuknięcie zaciśniętych pięści, szybkie uderzenie o siebie sztywnych wierzchów dłoni osób witających się- tak zwana „piątka” etc.)? Jeżeli tak, to wnoszę o podanie treści pisemnych procedur, instrukcji postępowania z naciskiem na wyjaśnienie w jaki sposób dana jednostka egzekwuje wykonywanie tych gestów od swoich podwładnych. Ponadto, czy ww. pracownicy są dostatecznie informowani w miejscach pracy stosownymi ogłoszeniami, grafikami i innymi informacjami przez przełożonych?
546. W związku ze zmianą od 6 stycznia 2021 roku sposobu zgłaszania niepożądanych odczynów poszczepiennych proszę o informację, ile łącznie dokonano zgłoszeń do tutejszej jednostki do dnia udzielenia odpowiedzi na ten wniosek. Ile z tych zgłoszeń było dokonanych w sposób określony w § 2 pkt 2 Rozporządzenia Ministra Zdrowia z 31 grudnia 2020 roku zmieniającego rozporządzenie w sprawie niepożądanych odczynów poszczepiennych oraz kryteriów ich rozpoznawania?
547. W związku ze zmianą od 6 stycznia 2021 roku sposobu zgłaszania niepożądanych odczynów poszczepiennych proszę o informację, ile łącznie dokonano zgłoszeń do tutejszej jednostki do dnia udzielenia odpowiedzi na ten wniosek. Ile z tych zgłoszeń było dokonanych w sposób określony w § 2 pkt 2 Rozporządzenia Ministra Zdrowia z 31 grudnia 2020 roku zmieniającego rozporządzenie w sprawie niepożądanych odczynów poszczepiennych oraz kryteriów ich rozpoznawania?

548. Wnoszę o podanie informacji na temat stosowanych filtrów bądź ich braku w maseczkach używanych przez pracowników i bezpośrednich współpracowników sanepidu, ilości przypadającej na jednego pracownika, oraz opisanie jak często (w domyśle- co, ile godzin) pracownik jest zobowiązany do wymiany maseczki na nową. Proszę o wysłanie opisu procedury utylizacji starej maseczki
549. Wnoszę o informację w jaki sposób pracownicy oraz bezpośredni współpracownicy sanepidu zachowują dystans społeczny podczas wykonywanych obowiązków służbowych w odległości rekomendowanej przez resort zdrowia. Wnoszę o wyjaśnienie na podstawie jakich pomiarów i narzędzi ww. pracownicy są pewni zachowania dystansu, oraz jaki jest dopuszczalny margines błędu i niepewność pomiaru stosowanych metod liczenia odległości. Wnoszę o przesłanie kopii procedury pracowników sanepidu odnośnie zachowywania dystansu.
550. Wnoszę o podanie informacji na temat stosowanych przez pracowników i bezpośrednich współpracowników sanepidu termometrów do pomiaru temperatury ciała z podaniem danych dostawcy, producenta, rodzaju termometru (rtęciowego, zwykłego czy zbliżeniowego), ceny i dokumentacji przetargowej lub z rozpoznania rynku.
551. Wnoszę o podanie informacji na temat stosowanych w pomieszczeniach pracy przez pracowników i bezpośrednich współpracowników tutejszej jednostki filtrów powietrza z wyszczególnieniem danych dostawcy, producenta, rodzaju filtra, ceny i dokumentacji przetargowej lub z rozpoznania rynku. Wnoszę o ujawnienie jak często rzeczony filtry są zmieniane oraz wnoszę o ujawnienie procedury usuwania oraz utylizacji zużytego filtra
552. Wnoszę o wydanie kserokopii atestów lub certyfikatów maseczek i przyłbic, rękawiczek, termometrów, środków odkażających, filtrów powietrza oraz innych, podobnych przedmiotów i usług używanych przez pracowników oraz bezpośrednich współpracowników sanepidu podczas pełnienia obowiązków służbowych, a mających na celu zminimalizowanie ryzyka rozprzestrzenienia się wirusa covid-19 oraz innych, podobnych drobnoustrojów.
553. Wnoszę o wydanie zanonimizowanej kopii pierwszego otrzymanego wniosku o informację publiczną
554. Wobec ilu pracowników w latach 2020-2021 zostały zastosowane kary za nieprzestrzeganie przez pracownika ustalonej organizacji i porządku w procesie pracy, przepisów bezpieczeństwa i higieny pracy, przepisów przeciwpożarowych, a także przyjętego sposobu potwierdzania przybycia i obecności w pracy oraz usprawiedliwiania nieobecności w pracy w rozumieniu art. 108 Kodeksu Pracy? Informacji proszę udzielić z podziałem na poszczególne kwartały za lata 2020-2021.
555. Na ilu pracowników w latach 2020-2021 kary porządkowe były nałożone wyłącznie za nieprzestrzeganie przez pracownika ustalonej organizacji i porządku w procesie pracy? Informacji proszę udzielić z podziałem na poszczególne kwartały za lata 2020-2021.
556. Z ilu pracowników powinien składać się zespół wyznaczony do przeprowadzenia kontroli?
557. Z jakiego dostawcy internetu korzysta Inspekcja Sanitarna? Proszę o przesłanie opisu procedury oraz informacji, w jaki sposób został wyłoniony ten dostawca, ceny i dokumentacji przetargowej lub z rozpoznania rynku.
558. Zgodnie z art. 25 ust. 1 ustawy o Państwowej Inspekcji Sanitarnej kontrole tutejszej jednostki mogą odbywać się na terenie miast i wsi. W ilu przypadkach w 2020 i 2021 roku kontrole odbywały się poza terenami miast i wsi. W jaki sposób jest to weryfikowane i czy procedury nakazują sprawdzenie terenu przed rozpoczęciem kontroli.
559. Zgodnie z informacjami dostępnymi np. tutaj: <https://www.wykop.pl/link/5941307/wszystkie-strony-polskich-sanepidow-sa-shackowane-od-2019-roku/> strony wieku jednostek służb sanitarnych zostały zhakowane przed przeprowadzką na gov.pl. Czy dotyczy to też tutejszej jednostki? Czy stara strona jest aktywna?
560. Zgodnie z obowiązującymi procedurami jakiego rozmiaru dysza powinna znajdować się w dozowniku płynu dezynfekującego złożonego z 70% alkoholu oraz 30% wody zainstalowanego

przed sklepem. Oraz pod jakim ciśnieniem powinien ten płyn być natryskiwany. Czy podczas kontroli pracownicy tutejszej jednostki sprawdzają tą okoliczność? Czy były przypadki wskazania nieprawidłowości w rozmiarze ww. dyszy? Jeżeli tak, to ile?

561. Zgodnie z procedurami obowiązującymi w Państwa jednostce jaka ilość płynu dezynfekującego powinna zostać rozpylona na ręce przed wejściem do kontrolowanego punktu? Czy charakter prowadzonej działalności ma znaczenie?
562. Zgodnie z procedurami obowiązującymi w tutejszej jednostce jakie wymiary powinna mieć przezroczysta płyta oddzielająca kasjera od klientów? Czy podczas kontroli stwierdzono nieprawidłowości w tym zakresie? W ilu przypadkach?
563. Od 2015 roku GIS podejmuje walkę z dopalaczami. Proszę o podanie statystyk miesięcznych od lipca 2015 roku w których uwzględnione zostaną następujące informacje: liczba zgłoszeń ws. dopalaczy z pogrupowaniem ich ze względu na charakter zgłoszenia, liczby podjętych interwencji ws. dopalaczy z pogrupowaniem ich ze względu na charakter interwencji, ilości skontrolowanych dopalaczy z pogrupowaniem ich ze względu na substancję czynną.
564. Proszę o podanie informacji odnośnie miesięcznego zużycia i zakupu materiałów biurowych od 1 stycznia 2015 roku z podziałem na kategorie: przybory do pisania (m.in. długopisy, ołówki, wieczne pióra), materiały do przechowywania (m.in. koszulki na dokumenty, segregatory) oraz pozostałe artykuły biurowe (m.in. nożyczki, kleje, taśmy klejące, spinacze biurowe).