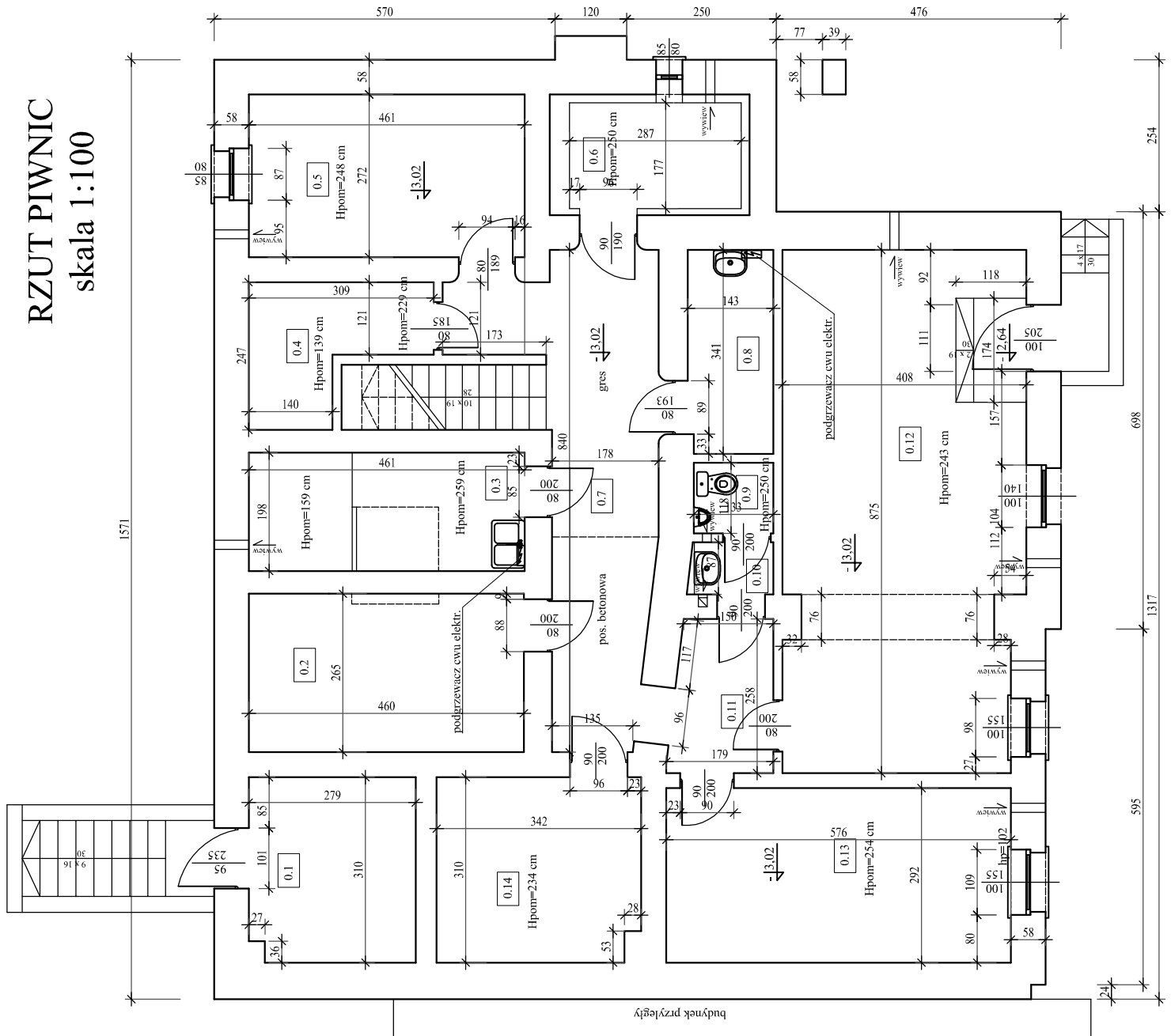


RZUT PIWNIC

skala 1:100



BILANS POWIERZCHNI (PIWNICA)				
NR. POM.	NAZWA POMIESZCZENIA	RODZAJ POSADZKI	POWIERZCHNIA (po posadzce)	POWIERZCHNIA (użytkowa)
0.1	Kuchnia	cementowa	8,6 m ²	8,6 m ²
0.2	Archiwum	cementowa	12,2 m ²	12,2 m ²
0.3	Pom. gospodarcze	wykładzina PCV	9,1 m ²	7,4 m ²
0.4	Pom. gospodarcze	cementowa	5,5 m ²	2,0 m ²
0.5	Pom. gospodarcze	gres	12,5 m ²	12,5 m ²
0.6	Serwerownia	cementowa	5,1 m ²	5,1 m ²
0.7	Komunikacja	wykładzina PCV/pos. cementowa	17,3 m ²	17,3 m ²
0.8	Punkt szczeplonek	wykładzina PCV	5,0 m ²	5,0 m ²
0.9	WC	gres	1,6 m ²	1,6 m ²
0.10	Przedślonok WC	gres	1,5 m ²	1,5 m ²
0.11	Komunikacja	gres	4,3 m ²	4,3 m ²
0.12	Sala konferencyjna	gres	34,5 m ²	34,5 m ²
0.13	Archiwum	cementowa	16,8 m ²	16,8 m ²
0.14	Pom. gospodarcze	cementowa	10,5 m ²	10,5 m ²
SUMA POWIERZCHNI CAŁKOWITA (PIWNICA)			144,5 m ²	139,3 m ²

KRISBUILDING Projektowanie-Wykonawstwo-Nadzory Krzysztof Wysocki ul. Konopnickiej 31/7, 73-200 Choszczyno	
Stadium	Inwentaryzacja budowlana
Obiekt	Budynek administracyjno-biurowy
Adres	ul. Kosynierów Gdyńskich 27, 66-400 Gorzów Wlkp.
Inwestor	Powiatowa Stacja Sanitarno- Epidemiologiczna, ul. Kosynierów Gdyńskich 27, 66-400 Gorzów Wlkp.
Branża	Architektoniczno- konstrukcyjna
Temat	Rzut piwnic- inwentaryzacja
Opracował	mgr inż. Krzysztof Wysocki
Projektant	Bonifacy Rawdanowicz, upr. bud. nr 4650/61
	10.2016 r.
	rys. nr I/1
	skala 1 : 100